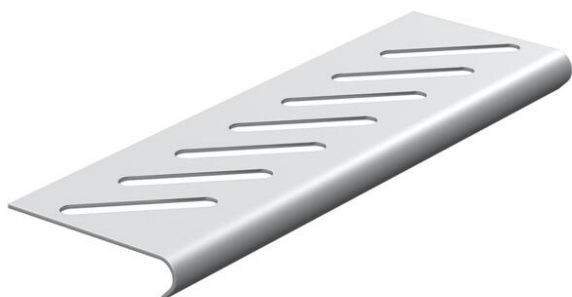


Fiche technique

Tôle terminale A2

Référence: 7084064



Pour le renforcement du fond et la protection des câbles aux extrémités des chemins de câbles.
Pour la fixation, veuillez commander les vis type FR5B M6x12 séparément.



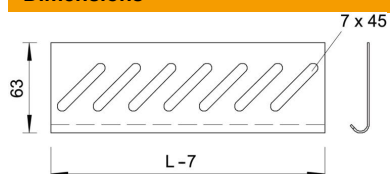
A2 acier inoxydable 1.4301

2B nu, traité

Données sources

Référence	7084064
Type	BEB 300 A2
Désignation 1	Tôle de plancher terminale
Désignation 2	pour dalle perforée
Fabricant	OBO
Dimension	B300mm
Coloris	acier inoxydable
Matériau	acier inoxydable 1.4301
Surface	nu, traité
Norme de surface	
Unité d'emballage minimale	1
Unité de mesure	Pièces
Poids	14,1 kg
Unité de poids	kg/100 paires
Empreinte CO2 (GWP) du berceau à la porte	0,8564 kg CO2e / 1 Pièce

Dimensions



Largeur	300 mm
Hauteur	35 mm
Cote B	300 mm

Caractéristiques techniques

Maintien en fonction	non
Acier inoxydable, décapé	non
Modèle longue portée	non