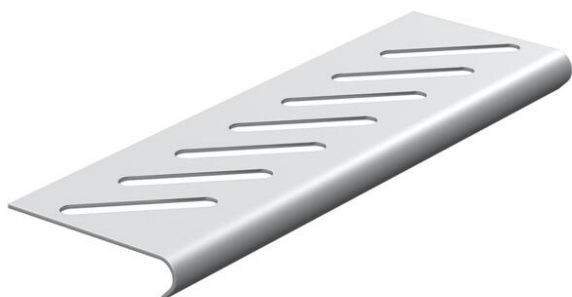


Fiche technique

Tôle terminale A2

Référence: 7084129



Pour le renforcement du fond et la protection des câbles aux extrémités des chemins de câbles.
Pour la fixation, veuillez commander les vis type FR5B M6x12 séparément.



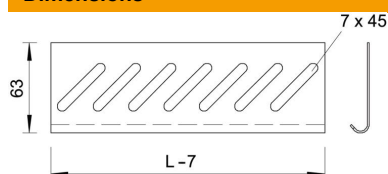
A2 acier inoxydable 1.4301

2B nu, traité

Données sources

Référence	7084129
Type	BEB 600 A2
Désignation 1	Tôle de plancher terminale
Désignation 2	pour dalle perforée
Fabricant	OBO
Dimension	B600mm
Coloris	acier inoxydable
Matériau	acier inoxydable 1.4301
Surface	nu, traité
Norme de surface	
Unité d'emballage minimale	1
Unité de mesure	Pièces
Poids	28,4 kg
Unité de poids	kg/100 paires
Empreinte CO2 (GWP) du berceau à la porte	1,9871 kg CO2e / 1 Pièce

Dimensions



Largeur	600 mm
Hauteur	35 mm
Cote B	600 mm

Caractéristiques techniques

Maintien en fonction	non
Acier inoxydable, décapé	non
Modèle longue portée	non