

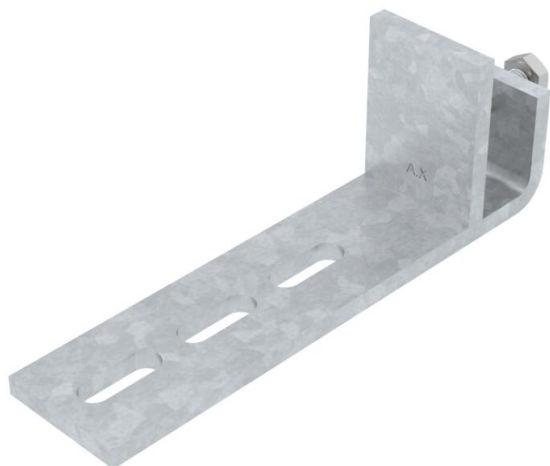
# Fiche technique

## Patte de serrage, verticale BFK 166 FT

Référence: 6003888



Patte de serrage pour la fixation sur IPN.  
Pour un montage vertical du chemin de câbles sur les ailes d'un IPN.



**St** Acier

**FT** galvanisé à chaud par trempage

### Données de base

Référence	6003888
Typee	BFK 166 58 20 FT
Désignation 1	Patte de serrage
Désignation 2	ép. max du support: 20mm
Fabricant	OBO
Couleur	zinc
Matériau	Acier
Surface	galvanisé à chaud par trempage
Norme de surface	DIN EN ISO 1461
Unité d'emballage minimale	10
Unité de quantité	pc
Poids	45 kg
Unité de poids	kg/100 pc
Empreinte CO2 (GWP) du berceau à la porte	1,0369 kg CO2e / 1 Pièce

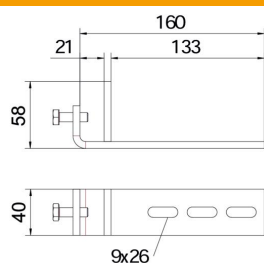
# Fiche technique

## Patte de serrage, verticale BFK 166 FT

Référence: 6003888



### Dimensions



Largeur	166 mm
Hauteur	20 mm
Cote B	166 mm
Cote b	133 mm
Cote B1	133 mm

### Caractéristiques techniques

Modèle	autres
Convient pour formes de profilé	Profilé en C