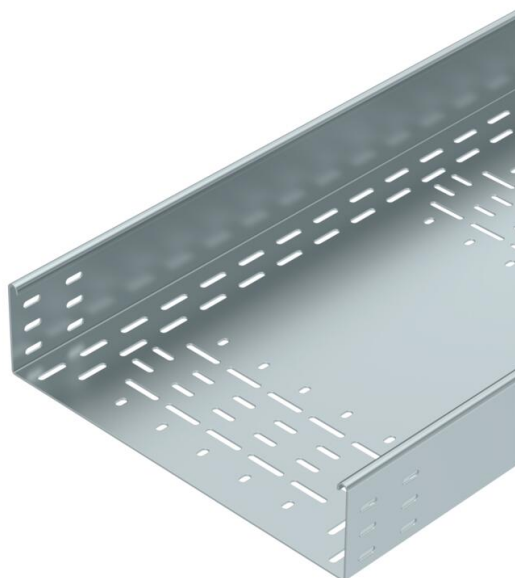


Fiche technique

Chemin de câbles BKRS 100 FS

Référence: 6062006



Système de chemins de câbles lourds, praticables BKRS à fond perforé, d'une hauteur latérale de 100 mm.

Le chemin de câbles est équipé d'une perforation des deux côtés pour les raccords..

Les raccords droits doivent être commandés séparément en quantité nécessaire. Atténuation magnétique du blindage sans couvercle 20 dB, avec couvercle 50 dB.



St acier

FS galvanisé sendzimir

Données sources

Référence	6062006
Type	BKRS 1040 FS
Désignation 1	Chemin de câbles BKRS
Désignation 2	praticable
Fabricant	OBO
Dimension	100x400x3000
Coloris	zinc
Matériau	acier
Surface	galvanisé sendzimir
Norme de surface	DIN EN 10346
Unité d'emballage minimale	3
Unité de mesure	Mètre
Poids	908 kg
Unité de poids	kg/100 pc
Empreinte CO2 (GWP) du berceau à la porte	21,5733 kg CO2e / 1 Mètre

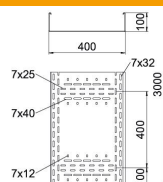
Fiche technique

Chemin de câbles BKRS 100 FS

Référence: 6062006



Dimensions



Longueur	3 000 mm
Longueur	10 ft
Largeur	400 mm
Largeur	16 dans
Hauteur	100 mm
Hauteur	4 dans
Épaisseur de tôle	0,08 dans
Épaisseur de tôle	2 mm
Cote B	400 mm
Dimension H	100 mm
Cote L	3 000 mm

Caractéristiques techniques

Version du connecteur	sans raccord
Type de fixation du système de montage	Sol
Accessible	oui
Maintien en fonction avec partie supérieure	non
Perforation de montage dans le fond	oui
Schéma de perçage NATO	non
Section utile	345 cm ²
Section utile	34452 mm ²
Acier inoxydable, décapé	non
Perforation latérale	non
Modèle longue portée	non
Type de test de charge selon CEI 61537	Type II
Type de raccord du système de chemin de câble	vissé