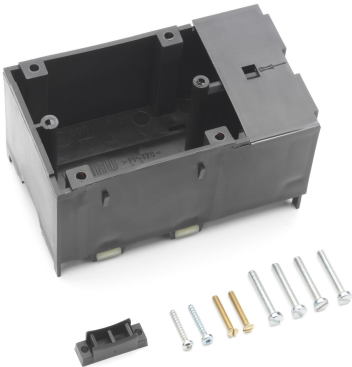


Fiche technique

Boîtier d'appareillage BRK CEE 1GD

Référence: 6133587



Boîtier d'appareillage pour prises de courant CEE.
Montage sans outils par fixation à l'aide obturateurs rotatifs excentriques et de raccordement rapide de câbles.



PP polypropylène

Données sources

Référence	6133587
Type	BK CEE 1GD
Désignation 1	Boitier d'appareillages
Désignation 2	SIGNO CEE simple noir
Fabricant	OBO
Dimension	62x70x116
Coloris	noir profond RAL 9005
Matériau	polypropylène
Unité d'emballage minimale	1
Unité de mesure	Pièces
Poids	8,2 kg
Unité de poids	kg/100 paires
Empreinte CO2 (GWP) du berceau à la porte	0,5254 kg CO2e / 1 Pièce

Dimensions

Longueur	116 mm
Largeur	70 mm
Hauteur	62 mm

Fiche technique

Boîtier d'appareillage BRK CEE 1GD

Référence: 6133587



Caractéristiques techniques

Nombre d'unités	1
Modèle	fermé
Bande de fixation	autres
Sans halogène	oui
Avec compartiment de raccordement	oui
Type de montage de la boîte	Face arrière
Type de montage appareil d'installation	visser
Possibilité de décharge de traction	oui