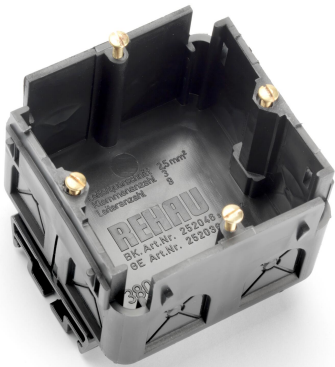


Fiche technique

Boîtier d'appareillage BK GD, simple

Référence: 6133581



Boîtier d'appareillage SIGNO simple pour le raccordement de systèmes électriques et de données dans les systèmes de goulotte SIGNO BK, BA et BS. Montage sans outils par fixation à l'aide obturateurs rotatifs excentriques et de raccordement rapide de câbles.



PP polypropylène

Données sources		
Référence	6133581	
Type	BK GD SW	
Désignation 1	Boitier d'appareillages	
Désignation 2	SIGNO BK noir	
Fabricant	OBO	
Dimension	62x70x71	
Coloris	noir profond RAL 9005	
Matériau	polypropylène	
Unité d'emballage minimale	10	
Unité de mesure	Pièces	
Poids	3,9 kg	
Unité de poids	kg/100 paires	
Empreinte CO2 (GWP) du berceau à la porte	0,2157 kg CO2e / 1 Pièce	

Dimensions		
Longueur	71 mm	
Largeur	70 mm	
Hauteur	62 mm	

Fiche technique

Boîtier d'appareillage BK GD, simple

Référence: 6133581



Caractéristiques techniques

Nombre d'unités	1
Modèle	fermé
Bande de fixation	autres
Sans halogène	oui
Avec compartiment de raccordement	oui
Type de montage de la boîte	Face arrière
Type de montage appareil d'installation	visser
Possibilité de décharge de traction	oui