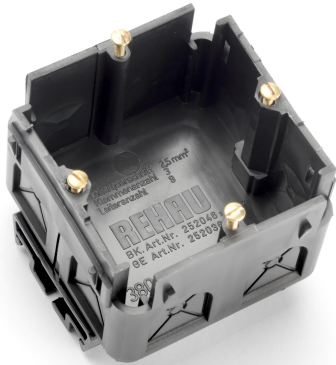


# Fiche technique

## Boîtier d'appareillage BK GD, simple

Référence: 6133581



Boîtier d'appareillage SIGNO simple pour le raccordement de systèmes électriques et de données dans les systèmes de goulotte SIGNO BK, BA et BS. Montage sans outils par fixation à l'aide d'obturateurs rotatifs excentriques et de raccordement rapide de câbles.



PP Polypropylène

### Données de base

Référence	6133581
Type	BK GD SW
Désignation 1	Boitier d'appareillages
Désignation 2	SIGNO BK noir
Fabricant	OBO
Dimension	62x70x71
Couleur	noir profond; RAL 9005
Matériau	Polypropylène
Unité d'emballage minimale	10
Unité de quantité	pc
Poids	3,9 kg
Unité de poids	kg/100 pc
Empreinte CO2 (GWP) du berceau à la porte	0,2157 kg CO2e / 1 Pièce

### Dimensions

Longueur	71 mm
Largeur	70 mm
Hauteur	62 mm

# Fiche technique

Boîtier d'appareillage BK GD, simple

Référence: 6133581



## Caractéristiques techniques

Nombre d'unités	1
Modèle	fermé
Bande de fixation	autres
Sans halogène	oui
Avec kit de raccordement	oui
type de montage du boîtier	Face arrière
Type de montage appareil d'installation	visser
Possibilité de décharge de traction	oui