

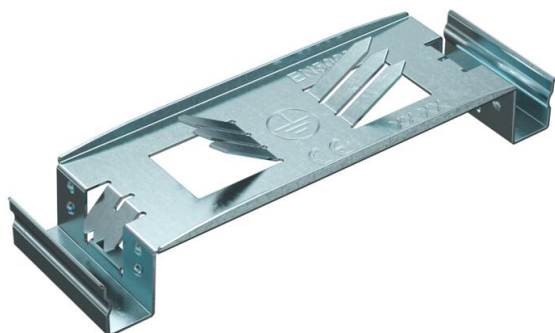
# Fiche technique

## Borne de mise à la terre BRA ERD KL

Référence: 6133407



Clip de mise à la terre pour la liaison électrique entre le couvercle et le socle.  
Sert également d'agrafe de retenue de câble.



St

Acier

FS

galvanisé par bande

### Données de base

Référence	6133407
Typee	BRA ERD KL
Désignation 1	Cosse de terre
Désignation 2	SIGNA STYLE UT-OT
Fabricant	OBO
Dimension	85x26x18
Couleur	zinc
Matériau	Acier
Surface	galvanisé par bande
Norme de surface	DIN EN 10346
Unité d'emballage minimale	10
Unité de quantité	pc
Poids	1,22 kg
Unité de poids	kg/100 pc

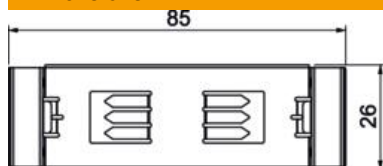
# Fiche technique

## Borne de mise à la terre BRA ERD KL

Référence: 6133407



### Dimensions



Longueur	85 mm
Largeur	26 mm
Hauteur	18 mm

### Caractéristiques techniques

Indice de protection	IP30
Indice de protection code IK	IK07
Plage de températures d'utilisation max.	60 °C
Plage de températures d'utilisation min.	-5 °C
Modèle compensation de potentiel goulotte d'appareillage	Ressort de friction