

# Fiche technique

Bride de fixation 2056 pied F, simple, plaque de pression en matière plastique, ALU

Référence: 1188246



Bride de fixation avec pied F, plaque de pression en matière plastique en polypropylène. Pour montage vertical et horizontal d'1 câble individuel sur des fers plats. Avec vis à 1 filet sur plaque de pression, tête de vis hexagonale universelle SW10, avec fente et empreinte cruciforme. Convient au montage en intérieur et en extérieur. L'utilisation d'une contre-plaque est recommandée.



**Alu** Aluminium

## Données de base

Référence	1188246
Typee	BS-F1-K-40 ALU
Désignation 1	Bride de fixation BBS 2056
Fabricant	OBO
Dimension	34-40mm
Matériau	Aluminium
Unité d'emballage minimale	100
Unité de quantité	pc
Poids	2,541 kg
Unité de poids	kg/100 pc
Empreinte CO2 (GWP) du berceau à la porte	0,3426 kg CO2e / 1 Pièce

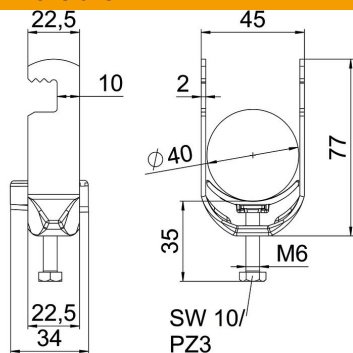
# Fiche technique

Bride de fixation 2056 pied F, simple, plaque de pression en matière plastique, ALU

Référence: 1188246



## Dimensions



Longueur	22,5 mm
Largeur	45 mm
Hauteur	77 mm
Épaisseur de tôle	2 mm
Cote A	22,5 mm
Cote B	45 mm
Cote C	34 mm
Dimension G (mm)	M6
Dimension H	77 mm
Cote L	35 mm
Cote t	2 mm

## Caractéristiques techniques

Nombre de câbles/tubes	1
pour diamètre de tube max.	40 mm
pour diamètre de tube min.	34 mm
Filetage	M6
Sans halogène	oui
Longueur dimensions extérieures	34 mm
Max. Couple de serrage	3 Nm
Avec gouttière en plastique	oui
Type de montage	profilé plat
Ouverture	10 mm
Plage de serrage D max.	40 mm
Plage de serrage D min.	34 mm
Supplément surface	non traité
Supplément matériau	Aluminium