

Fiche technique

Bride de fixation 2056 pied W, simple, plaque de pression
métallique, FT
Référence: 1188316



Bride de fixation avec pied W, plaque de pression métallique avec bords arrondis pour la protection des câbles. Pour montage vertical et horizontal d'1 câble individuel sur des cornières jusqu'à < 40 mm. Avec vis à 1 filet sur plaque de pression, tête de vis hexagonale universelle SW10, avec fente et empreinte cruciforme. Convient au montage en intérieur et en extérieur. L'utilisation d'une contre-plaque est recommandée.



St

Acier

FT

galvanisé à chaud par trempage

Données de base

Référence	1188316
Typee	BS-W1-M-40 FT
Désignation 1	Bride de fixation BBS 2056
Fabricant	OBO
Dimension	34-40mm
Matériau	Acier
Surface	galvanisé à chaud par trempage
Norme de surface	DIN EN ISO 1461
Unité d'emballage minimale	100
Unité de quantité	pc
Poids	8,83 kg
Unité de poids	kg/100 pc
Empreinte CO2 (GWP) du berceau à la porte	0,2288 kg CO2e / 1 Pièce

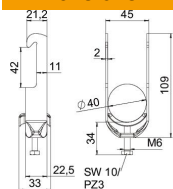
Fiche technique

Bride de fixation 2056 pied W, simple, plaque de pression
métallique, FT

Référence: 1188316



Dimensions



Longueur	22,5 mm
Largeur	45 mm
Hauteur	109 mm
Épaisseur de tôle	2 mm
Cote A	22,5 mm
Cote B	45 mm
Cote C	33 mm
Dimension G (mm)	M6
Dimension H	109 mm
Cote L	34 mm
Cote t	2 mm

Caractéristiques techniques

Nombre de câbles/tubes	1
pour diamètre de tube max.	40 mm
pour diamètre de tube min.	34 mm
Filetage	M6
Sans halogène	oui
Longueur dimensions extérieures	33 mm
Max. Couple de serrage	3 Nm
Avec gouttière en métal	oui
Type de montage	Cornière lourde
Ouverture	10 mm
Plage de serrage D max.	40 mm
Plage de serrage D min.	34 mm
Supplément surface	galvanisé à chaud
Supplément matériau	Acier