

Fiche technique

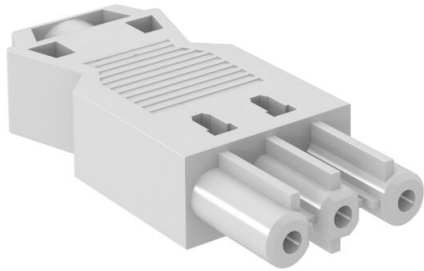
Fiche femelle à 3 pôles, raccord à vis, blanc

Référence: 6108057



Partie femelle à 3 pôles, type GST18i avec raccord à vis, hauteur de montage faible (aucune perte d'emplacement en combinaison avec des blocs de distribution), pour une section de 0,75 à 2,5 mm², un conducteur fin pouvant être raccordé sans douille d'extrémité, pour diamètre de câble de 6,5 à 10,5 mm (H05VV, NYM), non monté avec décharge de traction, possibilité de confection sur place, 250 V, 16 A.

Longueur de gaine à supprimer : 31 mm
Longueur à dénuder : 7 mm



Données de base

Référence	6108057
Type	BT-S GST18i3p W
Désignation 1	Connecteur mâle 3 p
Désignation 2	raccordement à vis
Fabricant	OBO
Couleur	blanc
Unité d'emballage minimale	1
Unité de quantité	pc
Poids	2,15 kg
Unité de poids	kg/100 pc
Empreinte CO2 (GWP) du berceau à la porte	0,0183 kg CO2e / 1 Pièce

Dimensions

