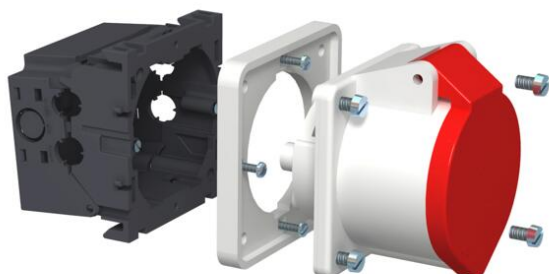


Fiche technique

Boîtier d'appareillages CEE, 32 A

Référence: 6288614



Boîtier d'appareillages complet pour le montage d'un connecteur CEE dans des goulottes d'appareillages avec un couvercle de 80 mm comprenant :

- un boîtier d'appareillages s'enclenchant par l'avant,
- un connecteur CEE et du matériel de montage

- une prise CEE 32 A
Pour l'installation dans des canaux d'allège Rapid 80 et des colonnes de distribution ISS.

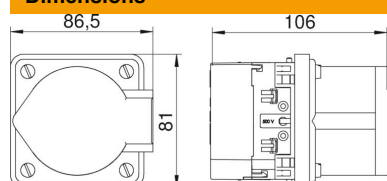


PA Polyamide

Données de base

Référence	6288614
Typee	CEE32E2
Désignation 1	Boitier d'appareillages CEE
Désignation 2	avec CEE32
Fabricant	OBO
Couleur	gris fer ; RAL 7011
Matériau	Polyamide
Unité d'emballage minimale	1
Unité de quantité	pc
Poids	37 kg
Unité de poids	kg/100 pc
Empreinte CO2 (GWP) du berceau à la porte	0,4084 kg CO2e / 1 Pièce

Dimensions



Fiche technique

Boîtier d'appareillages CEE, 32 A

Référence: 6288614



Caractéristiques techniques

Nombre d'unités	1
Modèle	fermé
Bande de fixation	autres
Sans halogène	non
Avec kit de raccordement	oui
Possibilité de décharge de traction	non