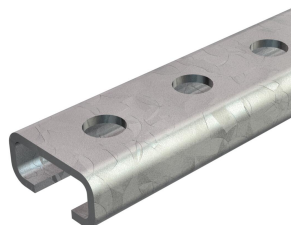


Technische fiche

Profielrail CL2712, sleuf 12 mm, FT, geperforeerd

Artikelnummer: 1109529



Lichte C-profielrail voor kabelinstallatie, in combinatie met serieklemmen of beugelklemmen met N-voet. Ook toepasbaar in de schakelkastbouw.



St Staal

FT thermisch verzinkt

Stamgegevens

Artikelnummer	1109529
Type	CL2712P2000FT
Omschrijving 1	Profielrail
Omschrijving 2	geperf., sleufbreedte 12 mm
Fabrikant	OBO
Dimensie	2000x27x12,5
Materiaal	staal
Oppervlak	thermisch verzinkt
Oppervlakenorm	DIN EN ISO 1461
Kleinste verkoop-eenheid	2
Eenheid van hoeveelheid	Meter
Gewicht	89,5 kg
Eenheid gewicht	kg/100 st.

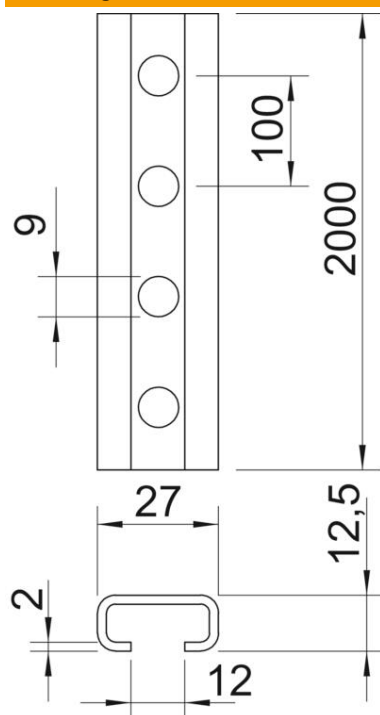
Technische fiche

Profielrail CL2712, sleuf 12 mm, FT, geperforeerd

Artikelnummer: 1109529



Afmetingen



Lengte	2.000 mm
Breedte	27 mm
Hoogte	12,5 mm
Maat L	2.000 mm

Technische gegevens

Afbreekbaar	nee
Soort perforatie	Achterzijde geperforeerd
Uitvoering	Enkel profiel
Boorgatafstand centrisch	100 mm
Bundel	20 m
Functiebehoud	nee
Materiaaldikte	2 mm
Met perforatie	ja
Met vertanding	nee
Profielvorm	C = profiel
Sleufbreedte	12 mm
Statische waarde A	0,89 cm ²
Statische waarde Iy	0,17 cm
Statische waarde Iz	0,98 cm
Statische waarde Wy	0,25 cm ²
Statische waarde Wz	0,72 cm ²