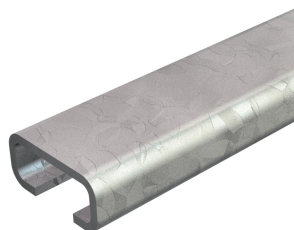


# Technische fiche

Profielrail CL2712, sleufbreedte 12 mm, BK, niet geperforeerd

Artikelnummer: 1109014



Lichte C-profielrail voor kabelinstallatie, in combinatie met serieklemmen of beugelklemmen met N-voet. Ook toepasbaar in de schakelkastbouw.



**St** Staal

**BK** blank

## Stamgegevens

Artikelnummer	1109014
Type	CL2712UP2000BK
Omschrijving 1	Profielrail
Omschrijving 2	gesloten, sleufbreedte 12 mm
Fabrikant	OBO
Dimensie	2000x27x12,5
Materiaal	staal
Oppervlak	blank
Oppervlaktenorm	
Kleinste verkoop-eenheid	2
Eenheid van hoeveelheid	Meter
Gewicht	90 kg
Eenheid gewicht	kg/100 st.

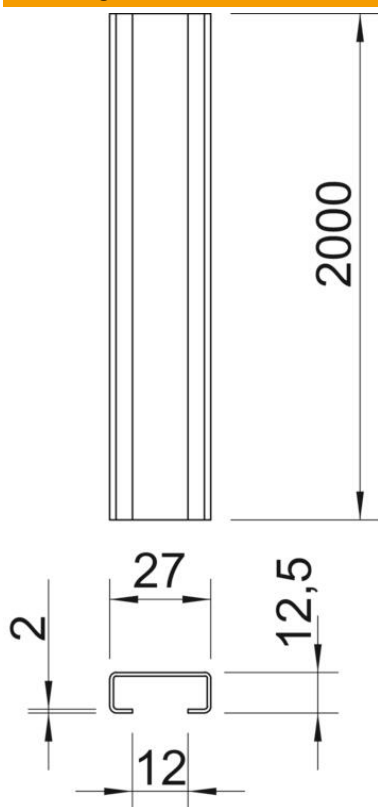
# Technische fiche

Profielrail CL2712, sleufbreedte 12 mm, BK, niet geperforeerd

Artikelnummer: 1109014



## Afmetingen



Lengte	2.000 mm
Breedte	27 mm
Hoogte	12,5 mm
Maat L	2.000 mm

## Technische gegevens

Afbreekbaar	nee
Soort perforatie	zonder
Uitvoering	Enkel profiel
Bundel	20 m
Functiebehoud	nee
Materiaaldikte	2 mm
Met perforatie	nee
Met vertanding	nee
Profielvorm	C = profiel
Statische waarde A	1,08 cm <sup>2</sup>
Statische waarde Iz	0,98 cm