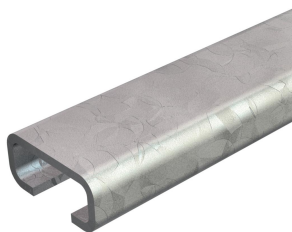


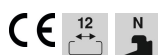
# Fiche technique

Rail profilé CL2512, ouverture 11 mm, FT, non perforé

Référence: 1109022



Rail léger profilé en C pour la pose de câbles, en association avec des colliers de série ou brides de fixation avec pieds en N. Peut également être utilisé dans la construction d'armoires électriques.



**St** acier

**FT** galvanisé à chaud par trempage

## Données sources

Référence	1109022
Type	CL2712UP2000FT
Désignation 1	Rail profilé
Désignation 2	non perforé, ouverture de 12mm
Fabricant	OBO
Dimension	2000x27x12,5
Matériau	acier
Surface	galvanisé à chaud par trempage
Norme de surface	DIN EN ISO 1461
Unité d'emballage minimale	2
Unité de mesure	Mètre
Poids	90 kg
Unité de poids	kg/100 pc
Empreinte CO2 (GWP) du berceau à la porte	1,8227 kg CO2e / 1 Mètre

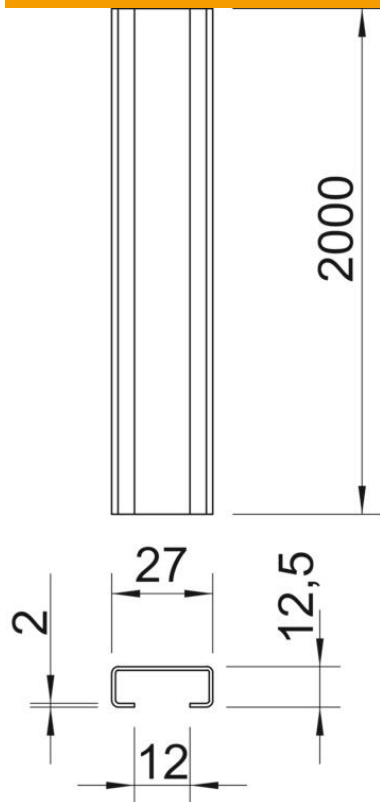
# Fiche technique

Rail profilé CL2512, ouverture 11 mm, FT, non perforé

Référence: 1109022



## Dimensions



Longueur	2 000 mm
Largeur	27 mm
Hauteur	12,5 mm
Cote L	2 000 mm

## Caractéristiques techniques

Séparable	non
Type de perçage	sans
Modèle	Profilé simple
Paquet	20 m
Maintien en fonction	non
épaisseur du matériau	2 mm
Avec perforation	non
Avec dents chevauchantes	non
Forme de profilé	Profilé en C
Ouverture	12 mm
Valeur statistique A	1,08 cm <sup>2</sup>
Valeur statistique Iz	0,98 cm <sup>4</sup>