

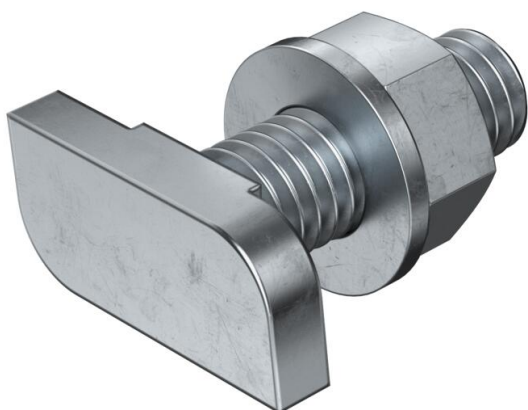
Fiche technique

Vis à tête marteau

Référence: 1148024



Vis à tête marteau pour rail profilé CL2712



St acier

ZL Lamelle de zinc

Données sources

Référence	1148024
Type	CL27HB M6x25 ZL
Désignation 1	Boulon à tête losange
Désignation 2	pour rail profilé CL2712
Fabricant	OBO
Dimension	M6x25mm
Matériau	acier
Surface	Lamelle de zinc
Norme de surface	
Unité d'emballage minimale	50
Unité de mesure	Pièces
Poids	1,57 kg
Unité de poids	kg/100 paires
Empreinte CO2 (GWP) du berceau à la porte	0,042 kg CO2e / 1 Pièce

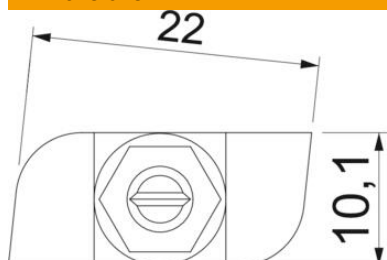
Fiche technique

Vis à tête marteau

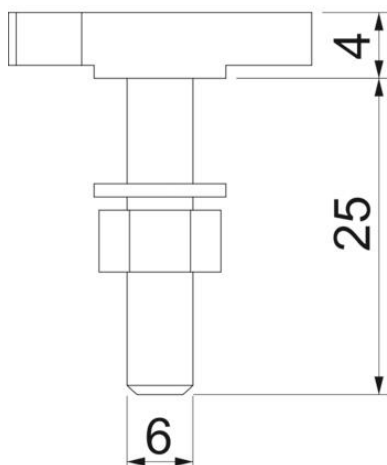
Référence: 1148024



Dimensions



Longueur	23 mm
Largeur	10,1 mm
Hauteur	4 mm



Caractéristiques techniques

Convient pour rails profilés	oui
Filetage	M 6 x 25mm
Filetage, métrique	6