

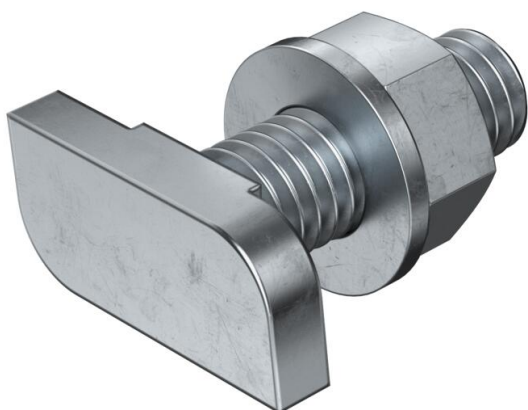
Fiche technique

Vis à tête marteau

Référence: 1148028



Vis à tête marteau pour rail profilé CL2712



St acier

ZL Lamelle de zinc

Données sources

| | |
|---|--------------------------|
| Référence | 1148028 |
| Type | CL27HB M8x25 ZL |
| Désignation 1 | Boulon à tête losange |
| Désignation 2 | pour rail profilé CL2712 |
| Fabricant | OBO |
| Dimension | M8x25mm |
| Matériau | acier |
| Surface | Lamelle de zinc |
| Norme de surface | |
| Unité d'emballage minimale | 50 |
| Unité de mesure | Pièces |
| Poids | 2,3 kg |
| Unité de poids | kg/100 paires |
| Empreinte CO2 (GWP) du berceau à la porte | 0,0603 kg CO2e / 1 Pièce |

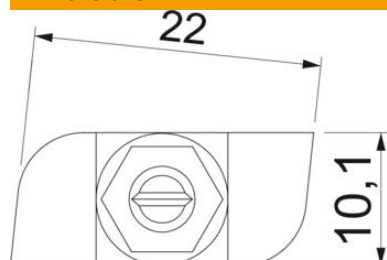
Fiche technique

Vis à tête marteau

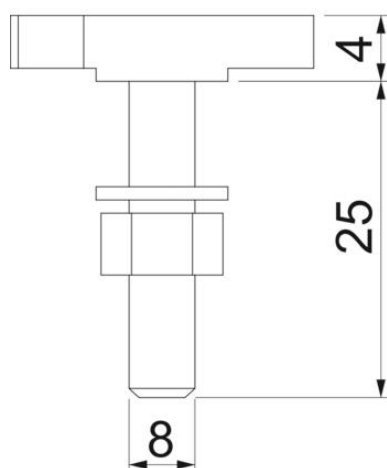
Référence: 1148028



Dimensions



| | |
|----------|---------|
| Longueur | 23 mm |
| Largeur | 10,1 mm |
| Hauteur | 4 mm |



Caractéristiques techniques

| | |
|------------------------------|------------|
| Convient pour rails profilés | oui |
| Filetage | M 8 x 25mm |
| Filetage, métrique | 8 |