

Manchon fileté.



- St

acier
- G

galvanisé

Données sources	
Référence	6410103
Type	CSTR M10 G
Désignation 1	Manchon fileté
Désignation 2	pour tiges filetées
Fabricant	OBO
Dimension	M10x30mm
Matériau	acier
Surface	galvanisé
Norme de surface	EN ISO 19598 / EN ISO 4042
Unité d'emballage minimale	50
Unité de mesure	Pièces
Poids	4 kg
Unité de poids	kg/100 paires
Empreinte CO2 (GWP) du berceau à la porte	0,1436 kg CO2e / 1 Pièce

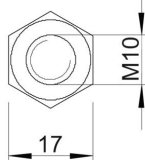
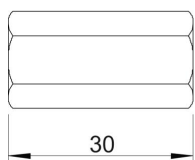
# Fiche technique

## Manchon de raccordement G

Référence: 6410103



### Dimensions



Longueur	30 mm
Dimension 1 métrique	10
Dimension 2 métrique	10
Cote L	1,57 dans
Cote L	30 mm

### Caractéristiques techniques

Filetage traversant	oui
forme	tête hexagonale
Filetage	M10
Ouverture de clé	17
Hexagonal	oui