

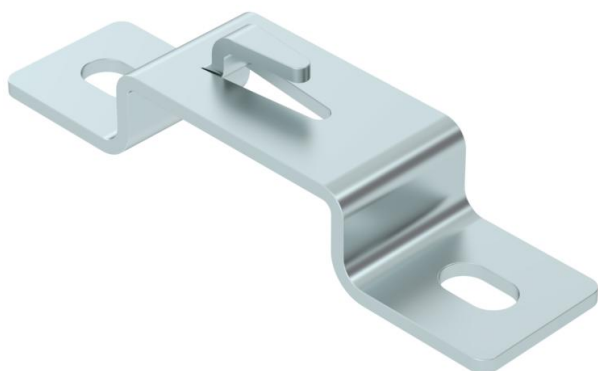
Fiche technique

Étrier d'écartement FS

Référence: 6015646



Pour surélever les chemins de câbles en treillis du sol. Également utilisable comme fixation murale.
Fixation sans vis du chemin de câbles en treillis sur l'étrier d'écartement.



St acier

FS galvanisé sendzimir

Données sources

| | |
|----------------------------|---------------------|
| Référence | 6015646 |
| Type | DBLG 20 050 FS |
| Désignation 1 | Etrier d'écartement |
| Désignation 2 | pour CdC Fil |
| Fabricant | OBO |
| Dimension | B50mm |
| Matériau | acier |
| Surface | galvanisé sendzimir |
| Norme de surface | DIN EN 10346 |
| Unité d'emballage minimale | 20 |
| Unité de mesure | Pièces |
| Poids | 10,3 kg |
| Unité de poids | kg/100 paires |

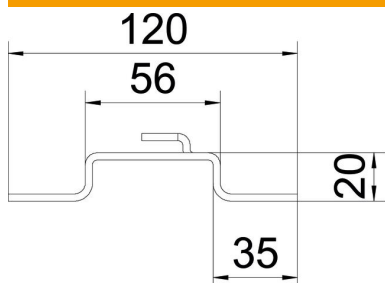
Fiche technique

Étrier d'écartement FS

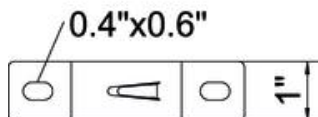
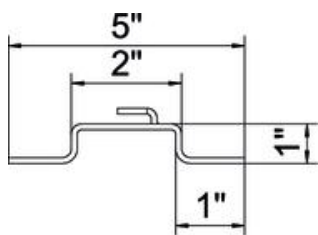
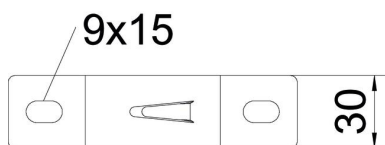
Référence: 6015646



Dimensions



| | |
|---------|-----------|
| Hauteur | 20 mm |
| Hauteur | 0,79 dans |
| Cote A | 30 mm |
| Cote B | 56 mm |
| Cote L | 120 mm |



Caractéristiques techniques

| | |
|--|---|
| Modèle | Profilé trapézoïdal pour support mural / de plafond |
| Convient pour chemin de câbles en treillis | oui |
| Convient pour échelle à câbles | non |
| Convient pour chemin de câbles | non |
| Fixation de gouttière | Embout de support |