

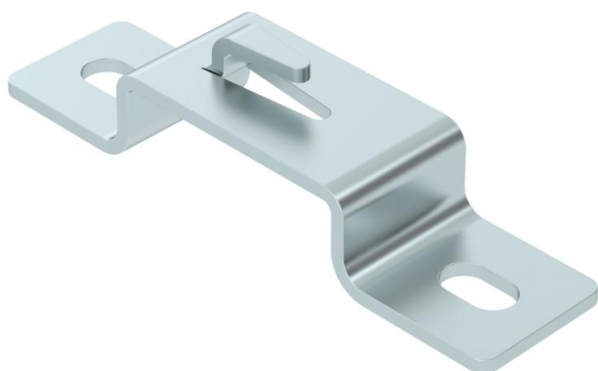
Fiche technique

Étrier d'écartement FS

Référence: 6015646



Pour surélever les chemins de câbles en treillis du sol. Également utilisable comme fixation murale.
Fixation sans vis du chemin de câbles en treillis sur l'étrier d'écartement grâce aux ergots.



- St** Acier
- FS** galvanisé par bande

Données de base

Référence	6015646
Type	DBLG 20 050 FS
Désignation 1	Etrier d'écartement
Désignation 2	pour CdC Fil
Fabricant	OBO
Dimension	B50mm
Couleur	zinc
Matériau	Acier
Surface	galvanisé par bande
Norme de surface	DIN EN 10346
Unité d'emballage minimale	20
Unité de quantité	pc
Poids	10,3 kg
Unité de poids	kg/100 pc
Empreinte CO2 (GWP) du berceau à la porte	0,2412 kg CO2e / 1 Pièce

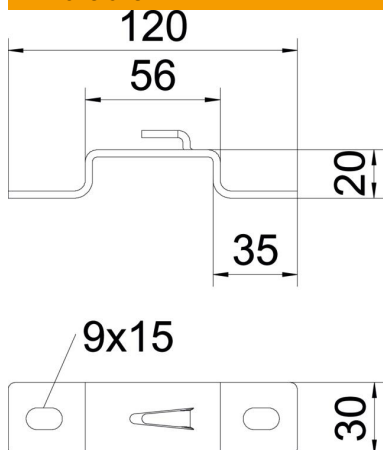
Fiche technique

Étrier d'écartement FS



Référence: 6015646

Dimensions



Hauteur	20 mm
Hauteur	0,79 in
Cote A	30 mm
Cote B	56 mm
Cote L	120 mm

Caractéristiques techniques

Modèle	Profilé trapézoïdal pour étrier mural / de plafond
Convient pour un chemin de câbles en treillis	oui
Convient pour une échelle à câbles	non
Convient pour chemin de câbles	non
Fixation de chemins	Crochet