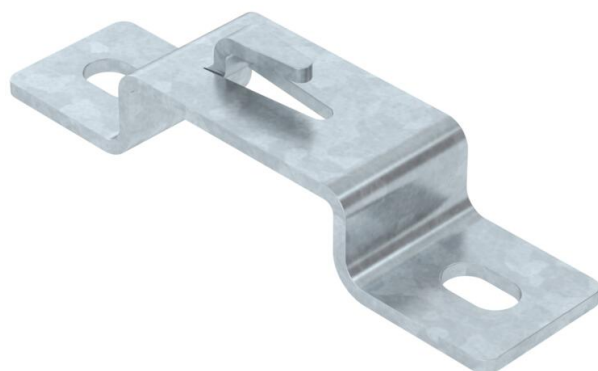


# Fiche technique

## Étrier d'écartement FT

Référence: 6015648



Étrier d'écartement pour la fixation en déport des chemins de câbles en treillis, au sol ou au mur.

Les types de chemins de câbles treillis GRM avec des hauteurs latérales de 35, 55 et 105 mm peuvent être montés sur le support d'entretoise. Fixation sans vis du chemin de câbles en treillis sur l'étrier d'écartement grâce aux ergots.



St

acier

FT

galvanisé à chaud par trempage

### Données sources

Référence	6015648
Type	DBLG 20 050 FT
Désignation 1	Etrier d'écartement
Désignation 2	pour CdC Fil
Fabricant	OBO
Dimension	B50mm
Coloris	zinc
Matériau	acier
Surface	galvanisé à chaud par trempage
Norme de surface	DIN EN ISO 1461
Unité d'emballage minimale	20
Unité de mesure	Pièces
Poids	10,7 kg
Unité de poids	kg/100 paires
Empreinte CO2 (GWP) du berceau à la porte	0,2204 kg CO2e / 1 Pièce

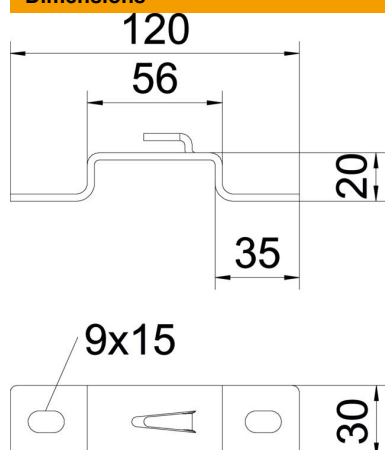
# Fiche technique

## Étrier d'écartement FT

Référence: 6015648



### Dimensions



Hauteur	20 mm
Hauteur	0,79 dans
Cote A	30 mm
Cote B	56 mm
Cote L	120 mm

### Caractéristiques techniques

Modèle	Profilé trapézoïdal pour support mural / de plafond
Convient pour chemin de câbles en treillis	oui
Convient pour échelle à câbles	non
Convient pour chemin de câbles	non
Fixation de gouttière	Embout de support