

Fiche technique

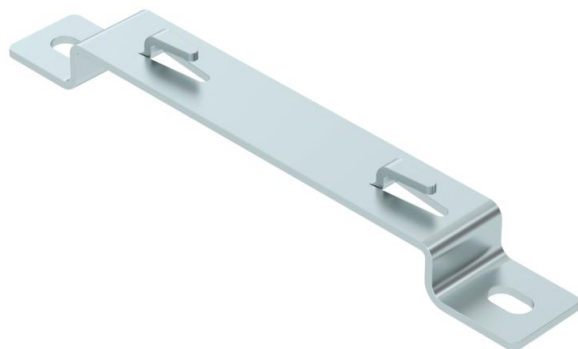
Étrier d'écartement FS

Référence: 6015658



Étrier d'écartement pour la fixation en déport des chemins de câbles en treillis, au sol ou au mur.

Les types de chemins de câbles treillis GRM avec des hauteurs latérales de 35, 55 et 105 mm peuvent être montés sur le support d'entretoise. Fixation sans vis du chemin de câbles en treillis sur l'étrier d'écartement.



St	acier
FS	galvanisé sendzimir

Données sources

Référence	6015658
Type	DBLG 20 150 FS
Désignation 1	Etrier d'écartement
Désignation 2	pour CdC Fil
Fabricant	OBO
Dimension	B150mm
Coloris	zinc
Matériau	acier
Surface	galvanisé sendzimir
Norme de surface	DIN EN 10346
Unité d'emballage minimale	20
Unité de mesure	Pièces
Poids	17,4 kg
Unité de poids	kg/100 paires
Empreinte CO2 (GWP) du berceau à la porte	0,4025 kg CO2e / 1 Pièce

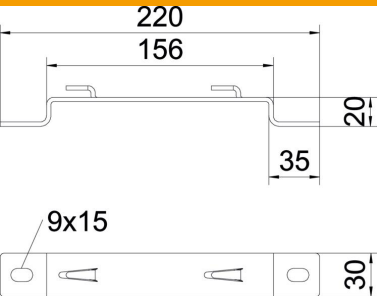
Fiche technique

Étrier d'écartement FS



Référence: 6015658

Dimensions



Hauteur	20 mm
Hauteur	0,79 dans
Cote A	30 mm
Cote B	156 mm
Cote L	220 mm

Caractéristiques techniques	
Modèle	Profilé trapézoïdal pour support mural / de plafond
Convient pour chemin de câbles en treillis	oui
Convient pour échelle à câbles	non
Convient pour chemin de câbles	non
Fixation de gouttière	Embout de support