

Fiche technique

Couvercle pour coude vertical à 90° 60, convexe A4

Référence: 7130974



Couvercle pour coude vertical descendant d'une hauteur d'aile de 60.
La fixation est assurée par le chevauchement du couvercle de chemin de câbles.
Pour plus de solidité, le couvercle peut être fixé avec des clips de fixation pour couvercle.



A4	Acier, inoxydable 1.4571
2B	nu, traité

Données sources

Référence	7130974
Type	DBV 60 200 F A4
Désignation 1	Couvercle coude vertical 90°
Désignation 2	convexe
Fabricant	OBO
Dimension	B200mm
Coloris	acier inoxydable
Matériau	Acier, inoxydable 1.4571
Surface	nu, traité
Norme de surface	
Unité d'emballage minimale	1
Unité de mesure	Pièces
Poids	81,3 kg
Unité de poids	kg/100 paires
Empreinte CO2 (GWP) du berceau à la porte	4,9401 kg CO2e / 1 Pièce

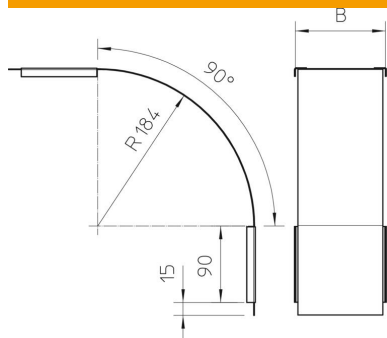
Fiche technique

Couvercle pour coude vertical à 90° 60, convexe A4

Référence: 7130974



Dimensions



Largeur	200 mm
Largeur	8 dans
Hauteur	60 mm
Épaisseur de tôle	0,03 dans
Épaisseur de tôle	0,75 mm
Cote B	200 mm

Caractéristiques techniques

Courbure (angle)	90°
Type de fixation	Verrou tournant
Maintien en fonction	non
Convient pour chemin de câbles en treillis	non
Convient pour échelle à câbles	non
Convient pour chemin de câbles	oui
Changement de direction	vertical descendant
Acier inoxydable, décapé	non
À charnière	non