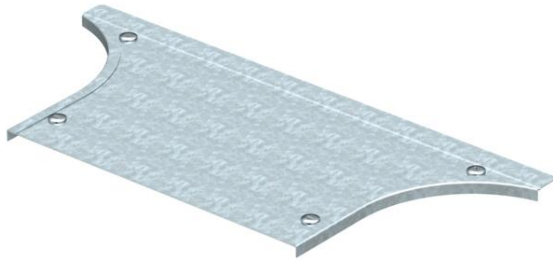


Fiche technique

Couvercle pour dérivation à monter 400-600 DD

Référence: 7131380



Couvercle pour dérivation à verrous tournants prémontés.
Le couvercle peut être utilisé avec des pièces de forme de toutes hauteurs d'ailes.



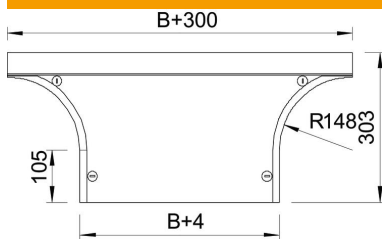
St Acier

DD galvanisé par bande zinc/aluminium, double trempage

Données de base

Référence	7131380
Type	DFAA 600 DD
Désignation 1	Couvercle pour dérivation
Désignation 2	à verrou tournant, p. RAA 600
Fabricant	OBO
Dimension	B600mm
Matériau	Acier
Surface	galvanisé par bande zinc/aluminium, double trempage
Norme de surface	DIN EN 10346
Unité d'emballage minimale	1
Unité de quantité	pc
Poids	214 kg
Unité de poids	kg/100 pc

Dimensions



Largeur	600 mm
Largeur	24 in
Hauteur	35 mm
Épaisseur de tôle	1,25 mm
Dimension H	15 mm
Cote R	148 mm

Fiche technique

Couvercle pour dérivation à monter 400-600 DD

Référence: 7131380



Caractéristiques techniques

Nombre de verrous tournants	4 St.
Type de fixation	Verrou tournant
Convient pour une échelle à câbles	oui
Convient pour chemin de câbles	oui
Épaisseur du matériau (pouce)	0,05 in
Épaisseur du matériau	1,25 mm
Acier inoxydable, teint	non
Modèle longue portée	non