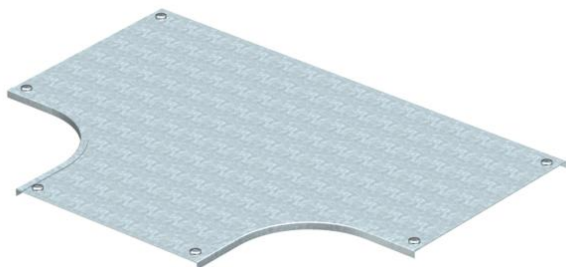


Fiche technique

Couvercle pour té de dérivation DD

Référence: 7129416



Couvercle pour té de dérivation avec verrous tournants préassemblés.
Le couvercle peut être utilisé avec des pièces de forme de toutes hauteurs d'ailes.



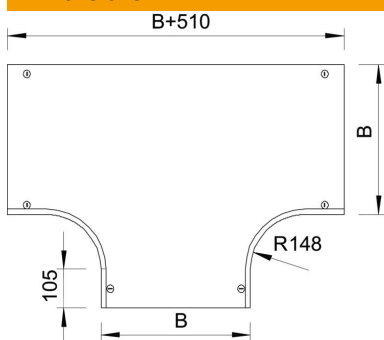
St Acier

DD galvanisé par bande zinc/aluminium, double trempage

Données de base

Référence	7129416
Désignation 1	Couvercle de Té de dérivation
Désignation 2	à verrou tournant, p. RT 550
Fabricant	OBO
Dimension	B550mm
Matériau	Acier
Surface	galvanisé par bande zinc/aluminium, double trempage
Norme de surface	DIN EN 10346
Unité d'emballage minimale	1
Unité de quantité	pc
Poids	905,5 kg
Unité de poids	kg/100 pc

Dimensions



Largeur	550 mm
Largeur	22 in
Épaisseur de tôle	1,25 mm
Cote B	550 mm
Dimension H	15 mm
Cote R	148 mm

Fiche technique

Couvercle pour té de dérivation DD

Référence: 7129416



Caractéristiques techniques

Nombre de verrous tournants	6 St.
Type de fixation	Verrou tournant
Convient pour une échelle à câbles	non
Convient pour chemin de câbles	oui
Épaisseur du matériau (pouce)	0,05 in
Épaisseur du matériau	1,25 mm
Acier inoxydable, teint	non
Modèle longue portée	non