

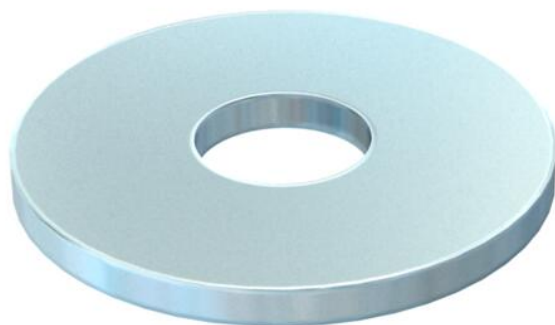
# Fiche technique

## Rondelle large F

Référence: 6408710



Rondelle de grand diamètre extérieur.

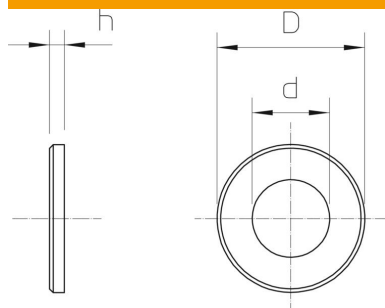


|    |                   |
|----|-------------------|
| St | acier             |
| F  | galvanisé à chaud |

### Données sources

|   |                          |
|---|--------------------------|
| Référence                                 | 6408710                  |
| Type                                      | DIN440 9 F               |
| Désignation 1                             | Rondelle plate           |
| Désignation 2                             | selon DIN 440            |
| Fabricant                                 | OBO                      |
| Dimension                                 | M8                       |
| Coloris                                   | zinc                     |
| Matériau                                  | acier                    |
| Surface                                   | galvanisé à chaud        |
| Norme de surface                          | DIN 267, Teil 10         |
| Unité d'emballage minimale                | 100                      |
| Unité de mesure                           | Pièces                   |
| Poids                                     | 1,057 kg                 |
| Unité de poids                            | kg/100 paires            |
| Empreinte CO2 (GWP) du berceau à la porte | 0,0026 kg CO2e / 1 Pièce |

### Dimensions



|                   |           |
|-------------------|-----------|
| Épaisseur de tôle | 0,12 dans |
| Cote D            | 1,1 dans  |
| Cote d            | 0,35 dans |
| Cote d            | 9 mm      |
| Dimension d max.  | 28 mm     |
| Dimension d min.  | 28 mm     |
| Dimension h       | 3 mm      |

# Fiche technique

## Rondelle large F

Référence: 6408710



### Caractéristiques techniques

|                       |      |
|-----------------------|------|
| En forme de facettes  | non  |
| trempe                | non  |
| Filetage              | M8   |
| Diamètre intérieur    | 9 mm |
| Diamètre du trou      | 9 mm |
| épaisseur du matériau | 3 mm |
| Forme de l'orifice    | rond |