

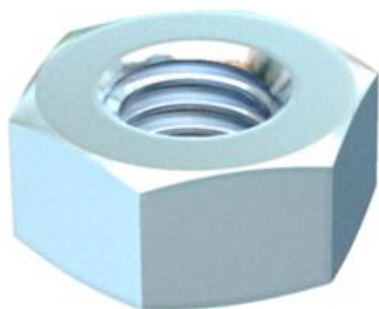
Fiche technique

Écrou hexagonal ISO 4032

Référence: 3400360



Écrou hexagonal selon DIN 934 avec filetage métrique.



St	acier
F	galvanisé à chaud

Données sources

Référence	3400360
Type	DIN934 M10 F
Désignation 1	Ecrou hexagonal
Désignation 2	selon DIN 934
Fabricant	OBO
Dimension	M10
Coloris	zinc
Matériau	acier
Surface	galvanisé à chaud
Norme de surface	DIN 267, Teil 10
Unité d'emballage minimale	100
Unité de mesure	Pièces
Poids	1,061 kg
Unité de poids	kg/100 paires
Empreinte CO2 (GWP) du berceau à la porte	0,0303 kg CO2e / 1 Pièce

Fiche technique

Écrou hexagonal ISO 4032

Référence: 3400360



Dimensions



Cote d	10 mm
Dimension h	8,4 mm

Caractéristiques techniques

Filetage	M10
Filetage, métrique	10
Type de filetage	métrique
Sans halogène	oui
Avec bride	non
Ouverture de clé	17
Autobloquant	non
Filetage gauche	non
Filet impérial	7/16 pouce
Modèle de l'écrou	Écrou
Système à visser écrou	Six pans extérieur