

# Fiche technique

## Verrou tournant FT

Référence: 6065012



Verrou tournant à monter ultérieurement ou en supplément.  
Verrou tournant d'un seul côté. Utilisable pour une largeur de couvercle de 100 à 600 mm.

Selon la version du couvercle, la cote B varie comme suit :

DRL / DRLU = 27 mm

DBKR = 27 mm

WDRL = 38 mm

WKLD = 58 mm



St

acier

FT

galvanisé à chaud par trempage

### Données sources

Référence	6065012
Type	DRL H FT
Désignation 1	Verrou tournant
Désignation 2	pour couvercle
Fabricant	OBO
Coloris	zinc
Matériau	acier
Surface	galvanisé à chaud par trempage
Norme de surface	DIN EN ISO 1461
Unité d'emballage minimale	20
Unité de mesure	Pièces
Poids	2,187 kg
Unité de poids	kg/100 paires
Empreinte CO2 (GWP) du berceau à la porte	0,0954 kg CO2e / 1 Pièce

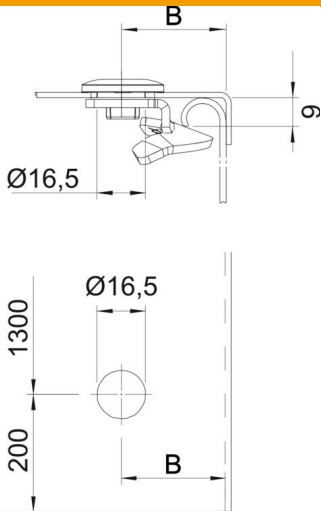
# Fiche technique

## Verrou tournant FT

Référence: 6065012



### Dimensions



### Caractéristiques techniques

Convient pour chemin de câbles en treillis	non
Convient pour échelle à câbles	oui
Convient pour chemin de câbles	oui
Acier inoxydable, décapé	non