

Fiche technique

Entretoise A2

Référence: 6416507



Entretoise pour semelle KU 5 V.

L'entretoise est systématiquement utilisée pour accroître la stabilité afin que la plaque de tête ne soit pas déformée lors du serrage transversal à l'aide de vis à tête hexagonale.



A2 acier inoxydable 1.4301

2B nu, traité

Données sources

Référence	6416507
Type	DSK 47 A2
Désignation 1	Entretoise
Désignation 2	pour semelle KU 5 V
Fabricant	OBO
Dimension	80x47x40
Coloris	acier inoxydable
Matériau	acier inoxydable 1.4301
Surface	nu, traité
Norme de surface	
Unité d'emballage minimale	10
Unité de mesure	Pièces
Poids	15,6 kg
Unité de poids	kg/100 paires
Empreinte CO2 (GWP) du berceau à la porte	1,1102 kg CO2e / 1 Pièce

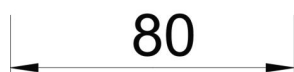
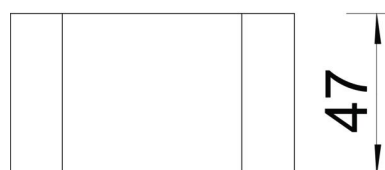
Fiche technique

Entretoise A2

Référence: 6416507



Dimensions



Dimension	80 x 47 x 40
Longueur	80 mm
Largeur	47 mm
Hauteur	40 mm

Caractéristiques techniques

Convient pour formes de profilé	profilé en U
Avec accessoires pour vis	non