

# Fiche technique

## Entretoise A4

Référence: 6416511



Entretoise pour semelle KU 5 V.

L'entretoise est systématiquement utilisée pour accroître la stabilité afin que la plaque de tête ne soit pas déformée lors du serrage transversal à l'aide de vis à tête hexagonale.



**A4** Acier, inoxydable 1.4571

**2B** nu, traité

### Données sources

Référence	6416511
Type	DSK 47 A4
Désignation 1	Entretoise
Désignation 2	pour semelle KU 5 V
Fabricant	OBO
Dimension	80x47x40
Coloris	acier inoxydable
Matériau	Acier, inoxydable 1.4571
Surface	nu, traité
Norme de surface	
Unité d'emballage minimale	10
Unité de mesure	Pièces
Poids	15,6 kg
Unité de poids	kg/100 paires
Empreinte CO2 (GWP) du berceau à la porte	0,9376 kg CO2e / 1 Pièce

# Fiche technique

## Entretoise A4

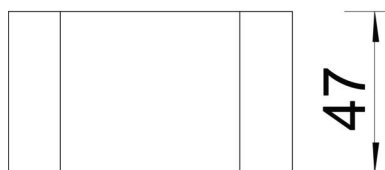
Référence: 6416511



### Dimensions



Dimension	80 x 47 x 40
Longueur	80 mm
Largeur	47 mm
Hauteur	40 mm



### Caractéristiques techniques

Convient pour formes de profilé	profilé en U
Avec accessoires pour vis	non