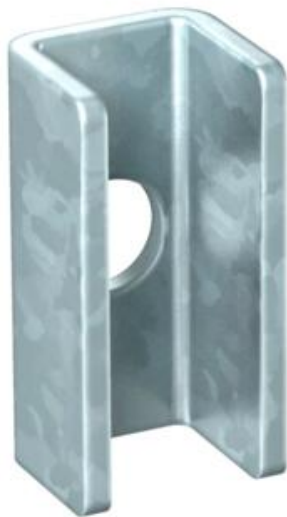


# Fiche technique

## Entretoise FT

Référence: 6416586



Entretoise à utiliser dans des profilés trapézoïdaux de type TP.  
Pour des raisons statiques, il convient d'utiliser une entretoise afin d'éviter la déformation du profilé lors du serrage des vis de fixation.



- St** acier
- FT** galvanisé à chaud par trempage

Données sources	
Référence	6416586
Type	DS 4 FT
Désignation 1	Entretoise
Désignation 2	pour profilés TP
Fabricant	OBO
Dimension	40x20x18
Coloris	zinc
Matériau	acier
Surface	galvanisé à chaud par trempage
Norme de surface	DIN EN ISO 1461
Unité d'emballage minimale	20
Unité de mesure	Pièces
Poids	3,8 kg
Unité de poids	kg/100 paires
Empreinte CO2 (GWP) du berceau à la porte	0,0919 kg CO2e / 1 Pièce

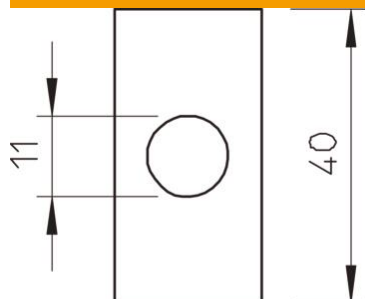
# Fiche technique

## Entretoise FT

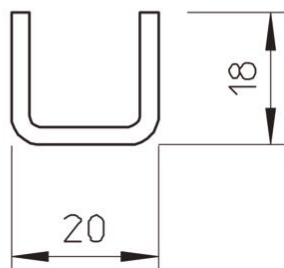
Référence: 6416586



### Dimensions



Dimension	40 x 20 x 18
Longueur	40 mm
Largeur	20 mm
Hauteur	18 mm



### Caractéristiques techniques

Avec accessoires pour vis	non
---------------------------	-----