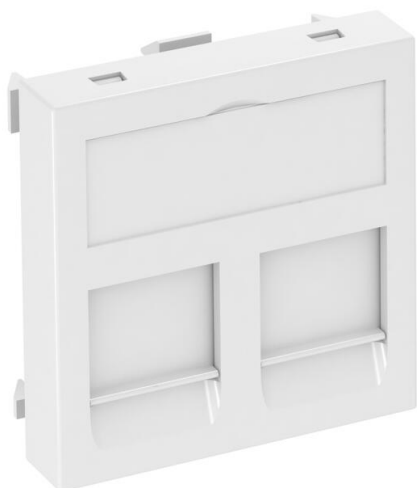


Fiche technique

Support informatique, 1 module, sortie droite, type F

Référence: 6119220



Support informatique avec sortie droite et poussoir d'obturation pour le logement de deux modules de raccordement informatiques RJ45. La fixation à encliqueter convient pour le montage horizontal et vertical dans l'environnement du système. Le type F présente un logement pour module spécial et est conçu pour la fixation indirecte des modules de raccordement informatiques dans l'ouverture de montage.

Le support informatique de type F convient pour le logement des modules de raccordement informatiques suivants : Avaya/Systimax : Série M. Pour l'installation dans des canaux d'allège Rapid 45 et Rapid 80, des colonnes de distribution ISS et des systèmes sous chape.

PC Polycarbonate

Données de base

Référence	6119220
Type	DTG-2F RW1
Désignation 1	Plaque support modules info
Désignation 2	pour 2 noyaux type F
Fabricant	OBO
Dimension	45x45mm
Couleur	blanc pur; RAL 9010
Matériau	Polycarbonate
Unité d'emballage minimale	1
Unité de quantité	pc
Poids	1,1 kg
Unité de poids	kg/100 pc
Empreinte CO2 (GWP) du berceau à la porte	0,1871 kg CO2e / 1 Pièce

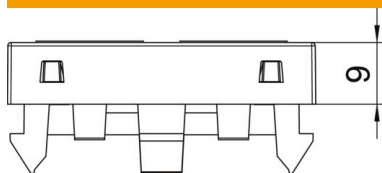
Fiche technique

Support informatique, 1 module, sortie droite, type F

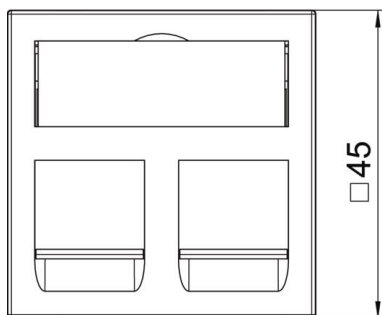
Référence: 6119220



Dimensions



Largeur	45 mm
Hauteur	45 mm



Caractéristiques techniques

Nombre d'unités	1
Modèle de la surface	mat
Type de fixation	enclencher
Porte-étiquette	avec zone de marquage
Sans halogène	oui
Couvercle rabattable	non
Barette de raccordement	non
Avec impression	non
Avec protection contre la poussière	oui
Ouverture de montage	Type F
Indice de protection	IP20
Profondeur	9 mm
Anneau porteur	non
Transparent	non
Utilisation	Connecteur de données enfichable
Possibilité de décharge de traction	non
Assemblage	Élément de base avec plaque de recouvrement centrale