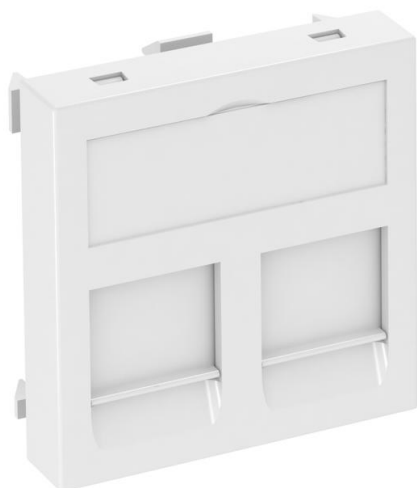


# Technisch specificatieblad

## Datatechniekdrager, 1 module, rechte uitlaat, type PA

Artikelnummer: 6119226



Datatechniekdrager met rechte aansluiting en afsluitschuif, voor de aansluiting van twee datatechniek-aansluitmodules met RJ45-bus. De klikbevestiging is geschikt voor horizontale en verticale inbouw in de systeemomgeving. Type PA heeft een speciale module-aansluiting en is voor een indirecte bevestiging van de data-aansluitmodule in de montageopening bedoeld.

Datatechniekdrager type PA is voor de bevestiging van de volgende data-aansluitmodule geschikt: Panduit: Mini-Com.

Voor installatie in apparatuurinbouwkokers Rapid 45 en Rapid 80, energiezuilen ISS en ondervloersystemen.

**PC** Polycarbonaat

### Stamgegevens

Artikelnummer	6119226
Type	DTG-2PA RW1
Omschrijving 1	Data techniek drager
Omschrijving 2	voor 2 aansluitingen type PA
Fabrikant	OBO
Dimensie	45x45mm
Kleur	zuiver wit; RAL 9010
Materiaal	Polycarbonaat
Kleinste verkoop-eenheid	1
Eenheid van hoeveelheid	Stuk
Gewicht	1,1 kg
Eenheid gewicht	kg/100 st.
CO2-voetafdruk (GWP) van wieg tot poort	0,1788 kg CO2e / 1 Stuk

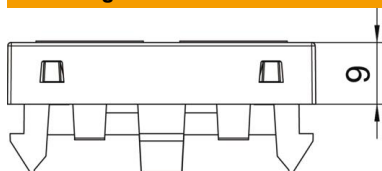
# Technisch specificatieblad

Datatechniekdrager, 1 module, rechte uitlaat, type PA

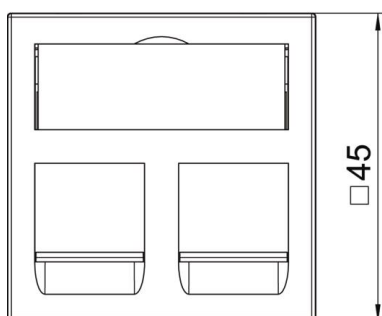
Artikelnummer: 6119226



## Afmetingen



Breedte	45 mm
Hoogte	45 mm



## Technische gegevens

Aantal eenheden	1
Uitvoering van de oppervlakken	mat
Type bevestiging	Vastklikken
Labelplaatje	Met tekstveld
Halogeenvrij	ja
Klapdeksel	nee
Kroonsteen	nee
Met opdruk	nee
Met stofbescherming	ja
Montage-opening	Type PA
Beschermingsgraad	IP20
Diepe	9 mm
Draagring	nee
Transparant	nee
Toepassing	Inbouwbare dataverbinder
Treklastingsmogelijkheid	nee
Samenstelling	Basiselement met centrale afdekplaat