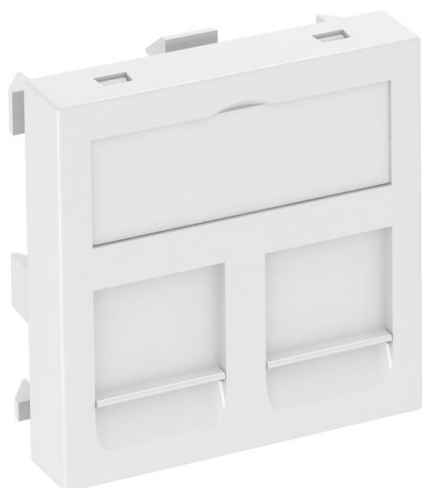


# Technisch specificatieblad

## Datatechniekdrager, 1 module, rechte uitlaat, type RM

Artikelnummer: 6119292



Datatechniekdrager met rechte aansluiting en afsluitschuif, voor de aansluiting van twee datatechniek-aansluitmodules met RJ45-bus. De klikbevestiging is geschikt voor horizontale en verticale inbouw in de systeemomgeving. Type RM heeft een speciale module-aansluiting en is voor een indirecte bevestiging van de data-aansluitmodule in de montageopening bedoeld.

De datatechniekdrager type RM is voor de bevestiging van de volgende data-aansluitmodules geschikt: type ASM-C5, ASM-C5 G, ASM-C6 en ASM-C6 G; R&M: cat. 5 en cat. 6 module zonder dragerplaat.

Voor installatie in apparatuurinbouwkokers Rapid 45 en Rapid 80, energiezuilen ISS en ondervloersystemen.

**PC** Polycarbonaat

### Stamgegevens

Artikelnummer	6119292
Type	DTG-2RM RW1
Omschrijving 1	Data techniek drager
Omschrijving 2	voor 2 aansluitingen type RM
Fabrikant	OBO
Dimensie	45x45mm
Kleur	zuiver wit; RAL 9010
Materiaal	Polycarbonaat
Kleinste verkoop-eenheid	1
Eenheid van hoeveelheid	Stuk
Gewicht	1,1 kg
Eenheid gewicht	kg/100 st.
CO2-voetafdruk (GWP) van wieg tot poort	0,1911 kg CO2e / 1 Stuk

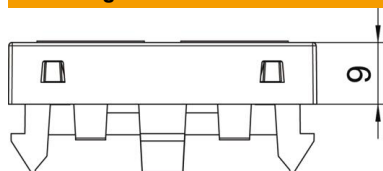
# Technisch specificatieblad

Datatechniekdrager, 1 module, rechte uitlaat, type RM

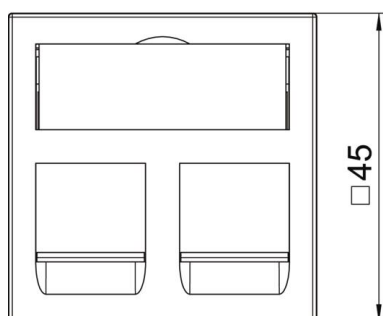
Artikelnummer: 6119292



## Afmetingen



Breedte	45 mm
Hoogte	45 mm



## Technische gegevens

Aantal eenheden	1
Uitvoering van de oppervlakken	mat
Type bevestiging	Vastklikken
Labelplaatje	Met tekstveld
Halogeenvrij	ja
Klapdeksel	nee
Kroonsteen	nee
Met opdruk	nee
Met stofbescherming	ja
Montage-opening	Type RM
Beschermingsgraad	IP20
Diepe	9 mm
Draagring	nee
Transparant	nee
Toepassing	Inbouwbare dataverbinder
Treklastingsmogelijkheid	nee
Samenstelling	Basiselement met centrale afdekplaat