

# Fiche technique

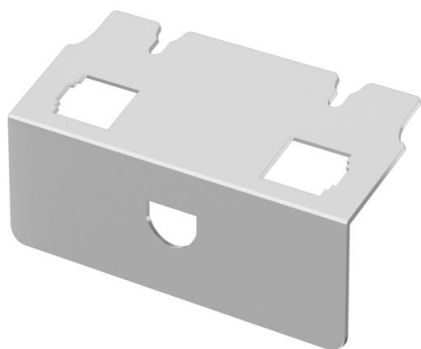
## Support informatique UDHOME2 de type B

Référence: 7368472



Support de montage pour le logement de deux modules informatiques de type B : E-DAT ; Dätwyler : MS et MS-N ; Kerpen : VarioKeystone.

Dimensions d'une ouverture de montage en mm : 19,35/21,55 x 14,85.

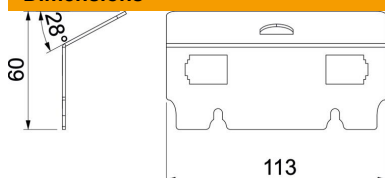


A2 Acier inoxydable

### Données sources

Référence	7368472
Type	DT UH2 B
Désignation 1	Plaque support modules info
Désignation 2	pour UDHOME2 Typ B
Fabricant	OBO
Matériau	Acier inoxydable
Unité d'emballage minimale	1
Unité de mesure	Pièces
Poids	9 kg
Unité de poids	kg/100 paires
Empreinte CO2 (GWP) du berceau à la porte	0,7414 kg CO2e / 1 Pièce

### Dimensions



# Fiche technique

Support informatique UDHOME2 de type B

Référence: 7368472



## Caractéristiques techniques

Nombre d'appareillages montables	2
Type de fixation	encliquetable
Zone de marquage	non
Convient pour nettoyage humide	non
Type d'appareillage	Technologie des données
Technique d'installation	autres
Dimension nominale pour boîtier d'appareillages	2
Norme	EN 50085-2-2
Modèle pour charges lourdes	non
Homologations	VDE