

Technisch specificatieblad

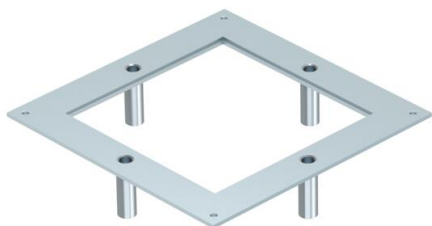
Heavy duty montagedeksel voor UZD250, nominale grootte 4

Artikelnummer: 7401404



De heavy duty montagedeksel voor de vloerdoos type UZD250 is geschikt voor inbouw op een heavy duty vierkante cassette nominale grootte 4. De inbouwopening is 3 mm verzonken en kan daardoor achteraf met een dekselblindplaat worden afgesloten.

De nivelleringsseenheden moeten afzonderlijk besteld worden.



St Staal

FS sendzimir verzinkt

Stamgegevens

Artikelnummer	7401404
Type	DUG 250-3 4SL
Omschrijving 1	Zwaarlast montagedeksel
Omschrijving 2	250-3 voor grote 4
Fabrikant	OBO
Dimensie	282x282x59
Materiaal	Staal
Oppervlak	bandverzinkt
Oppervlaktenorm	DIN EN 10346
Kleinste verkoop-eenheid	1
Eenheid van hoeveelheid	Stuk
Gewicht	146,5 kg
Eenheid gewicht	kg/100 st.
CO ₂ -voetafdruk (GWP) van wieg tot poort	7,8481 kg CO ₂ e / 1 Stuk

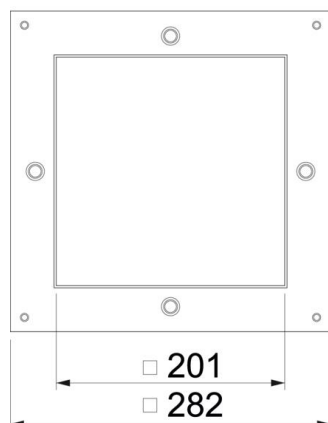
Technisch specificatieblad

Heavy duty montagedeksel voor UZD250, nominale grootte 4

Artikelnummer: 7401404



Afmetingen



Lengte	282 mm
Breedte	282 mm
Maat a	201 mm
Maat A	282 mm

Technische gegevens

Afdekking montage-opening	nee
Vloeronderhoud	Droog
Afdichtingsinbouwmogelijkheid	nee
Inbouwopening voor vloeropbouw tank	nee
Geschikt voor vlak gesloten ondervloerkanaal	nee
Geschikt voor door afwerkvloer overdekt ondervloerkanaal	ja
Materiaaldikte	4 mm
Montage-opening	vierkant
Nominale grootte	250 mm
Nominale maat voor inbouweenheden	4
Heavy-duty uitvoering	ja