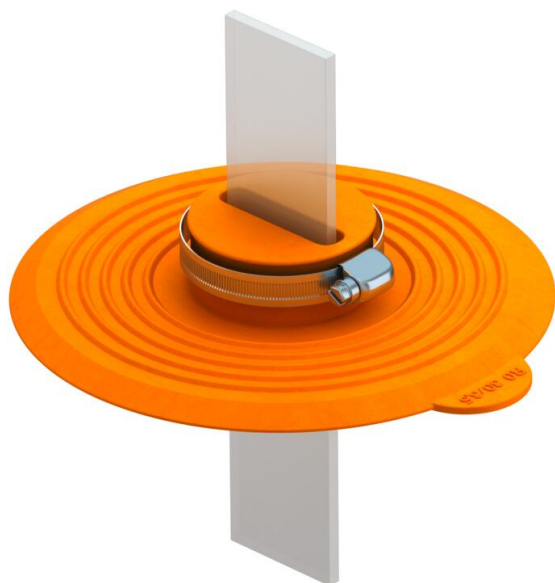


# Fiche technique

## Collerette d'étanchéité pour conducteur plat

Référence: 2360043



- Collerette d'étanchéité pour passages dans les dalles de fondation/murs étanches à l'eau (par ex. cuvelage blanc)
- Pour le montage sur des éclisses de raccordement avec feuillards de serrage en acier inoxydable
- Testé pour une pression d'eau jusqu'à 5 bar
- Selon la norme DIN EN 62561-5 (VDE 0185-561-5)

**TPE** élastomère thermoplastique

### Données sources

Référence	2360043
Type	DW FL30x3,5
Désignation 1	Collerette d'étanchéité
Désignation 2	pour conducteur plat 30x3.5mm
Fabricant	OBO
Dimension	30x3,5
Coloris	orangé pastel ; RAL 2003
Matériau	élastomère thermoplastique
Unité d'emballage minimale	1
Unité de mesure	Pièces
Poids	18 kg
Unité de poids	kg/100 paires

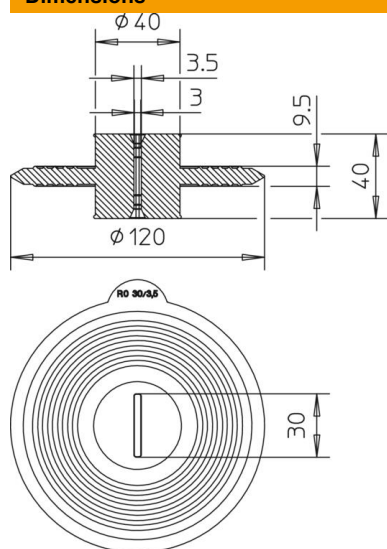
# Fiche technique

## Collerette d'étanchéité pour conducteur plat

Référence: 2360043



### Dimensions



### Caractéristiques techniques

Type d'accessoires	Collerette d'étanchéité
Ajustement	FL 30x3,5 mm