

Fiche technique

Collerette d'étanchéité pour conducteur rond

Référence: 2360041



- Collerette d'étanchéité pour passages dans les dalles de fondation/murs étanches à l'eau (par ex. cuvelage blanc)
- Pour le montage sur des éclisses de raccordement avec feuillards de serrage en acier inoxydable
- Testé pour une pression d'eau jusqu'à 5 bar
- Selon la norme DIN EN 62561-5 (VDE 0185-561-5)

TPE élastomère thermoplastique

Données sources

| | |
|----------------------------|----------------------------|
| Référence | 2360041 |
| Type | DW RD10 |
| Désignation 1 | Collerette d'étanchéité |
| Désignation 2 | pour conducteur rond 10mm |
| Fabricant | OBO |
| Dimension | RD10 |
| Coloris | orangé pastel ; RAL 2003 |
| Matériau | élastomère thermoplastique |
| Unité d'emballage minimale | 1 |
| Unité de mesure | Pièces |
| Poids | 13 kg |
| Unité de poids | kg/100 paires |

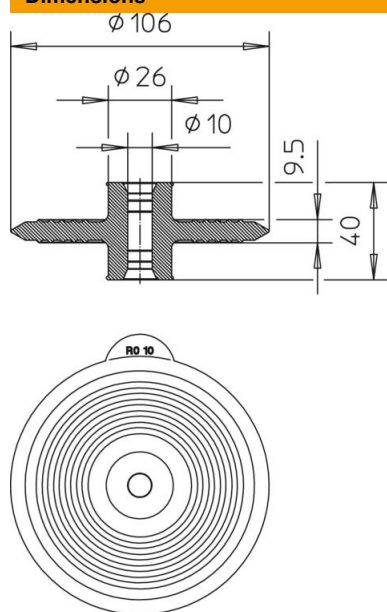
Fiche technique

Collerette d'étanchéité pour conducteur rond

Référence: 2360041



Dimensions



Caractéristiques techniques

| | |
|--------------------|-------------------------|
| Type d'accessoires | Collerette d'étanchéité |
| Ajustement | RD 10 mm |