

Fiche technique

Pince de fixation à vis, avec trou de passage

Référence: 1488031



Avec trou de passage.

Couple de serrage max.: 21 Nm



TG fonte malléable

Données sources

Référence	1488031
Type	FL 3 TG
Désignation 1	Crapaud à vis
Désignation 2	avec trou de fixation
Fabricant	OBO
Dimension	0-26mm
Matériau	fonte malléable
Unité d'emballage minimale	25
Unité de mesure	Pièces
Poids	18 kg
Unité de poids	kg/100 paires

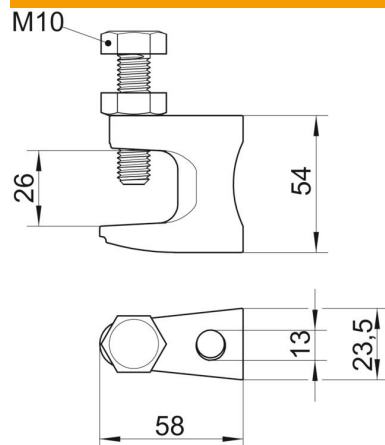
Fiche technique

Pince de fixation à vis, avec trou de passage

Référence: 1488031



Dimensions



Longueur	58 mm
Largeur	23,5 mm
Hauteur	54 mm
Cote B	23,5 mm
Cote D	13 mm
Cote F	26 mm
Dimension G (mm)	M10
Dimension H	54 mm
Cote L	58 mm

Caractéristiques techniques

Type/élément de raccordement	Trou
Type de fixation	visser
Trou de fixation	13 mm
Charge de rupture	3,5 kN
Épaisseur de bride F max.	26 mm
Épaisseur de bride F min.	0 mm
Filetage	M10
Filetage, métrique	10
Max. Couple de serrage	21 Nm
Charnière ajustable	non
À charnière	non