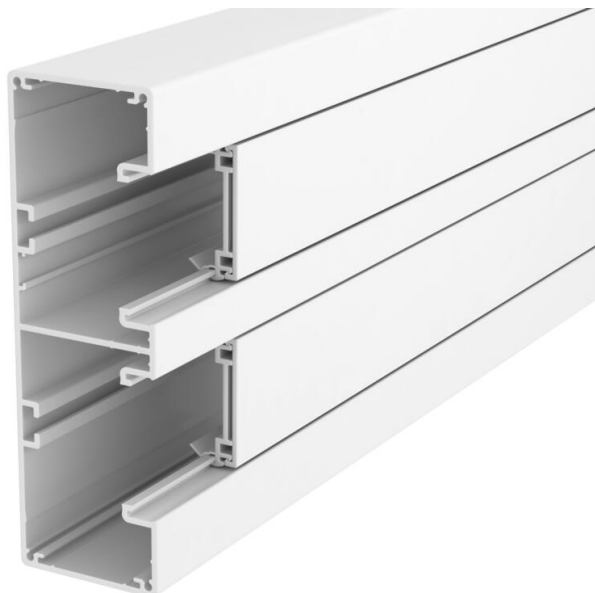


# Technisch specificatieblad

Apparatuurinbouwkoker Rapid 45-2, kanaalbreedte 165, kanaalhoogte 53

Artikelnummer: 6112600



Installatiekanaal aluminium compleet bestaande uit bodemdeel en deksel. Het bodemdeel heeft geen perforatie.

Opmerking: bij wandgoten en hulpstukken van genaodiseerd aluminium zijn door materiaal- en fabricagemethoden kleine kleurverschillen mogelijk die onvermijdelijk zijn (conform DIN 17 611). Inbouwapparatuur van 45 mm kan direct worden vastgeklit. Bij gebruik van hulpstukken van PC/ABS zijn er kleurverschillen mogelijk vanwege de verschillende materialen.



Alu Aluminium

## Stamgegevens

Artikelnummer	6112600
Type	GA-53165RW
Omschrijving 1	Wandgoot
Omschrijving 2	Rapid 45-2 2-kanaal Alu
Fabrikant	OBO
Dimensie	53x165x2000
Kleur	zuiver wit; RAL 9010
Materiaal	aluminium
Kleinste verkoop-eenheid	2
Eenheid van hoeveelheid	Meter
Gewicht	370,75 kg
Eenheid gewicht	kg/100 m
CO2-voetafdruk (GWP) van wieg tot poort	42,929 kg CO2e / 1 Meter

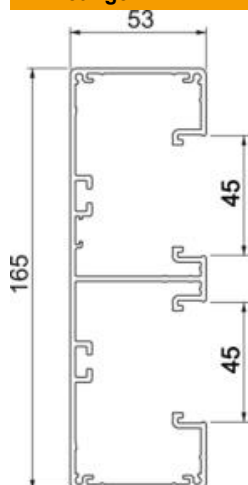
# Technisch specificatieblad

Apparatuurinbouwkoker Rapid 45-2, kanaalbreedte 165, kanaalhoogte 53

Artikelnummer: 6112600



## Afmetingen



Lengte	2.000 mm
Breedte	165 mm
Hoogte	53 mm

## Technische gegevens

Aantal deksels	2
Aantal insteekbare scheidingswanden	2
Uitvoering achterwand (binnenzijde)	Doorlopend C-profiel
Model rechthoekig	ja
Halogeenvrij	ja
Kabelklem	nee
Kanaalverbinder	nee
Montagetype van deksels	intern
Montagegat in bodem	nee
Nuttige doorsnede	6600 mm <sup>2</sup>
Deksel meegeleverd	ja
Dekselbreedte	45 mm
Breedte bovenstuk 2	45 mm
Beschermingsgraad	IP40
Beschermfolie	ja
Beschermingsgraad IK-code	IK10
Symmetrisch	ja
Temperatuurbereik max.	60 °C
Temperatuurbereik min.	-15 °C