

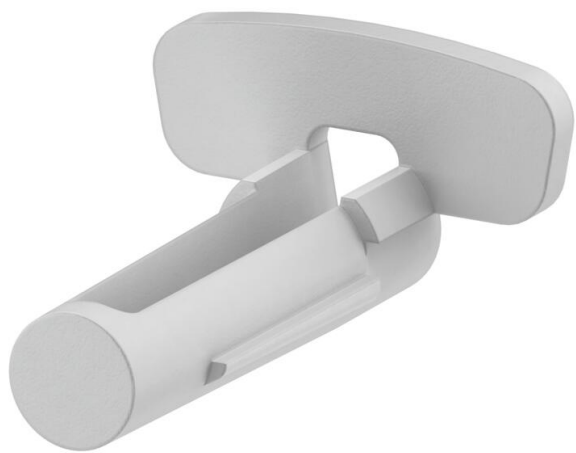
Fiche technique

Entretoise

Référence: 6115982



Entretoise à insérer entre les couvercles de goutte de la goutte d'appareillages design de la série GAD. L'entretoise assure le maintien parfait d'un écartement minimal entre les couvercles de gouttes.



PA polyamide

Données sources	
Référence	6115982
Type	GAD OTD LGR
Désignation 1	Entretoise
Désignation 2	pour goutte Design
Fabricant	OBO
Dimension	9x12x5,5
Coloris	gris clair ; RAL 7035
Matériau	polyamide
Unité d'emballage minimale	10
Unité de mesure	Pièces
Poids	0,008 kg
Unité de poids	kg/100 paires
Empreinte CO2 (GWP) du berceau à la porte	0,0007 kg CO2e / 1 Pièce

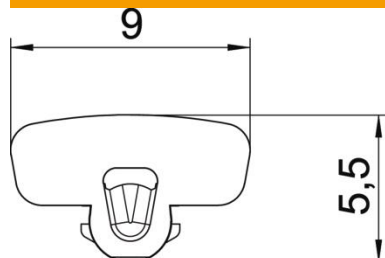
Fiche technique

Entretoise

Référence: 6115982



Dimensions



Longueur	12 mm
Largeur	9 mm
Hauteur	5,5 mm

