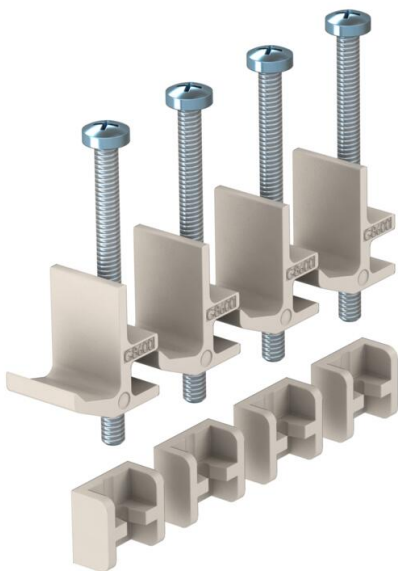


# Fiche technique

## Équerre de fixation pour montage en faux-plancher

Référence: 7407552



Quatre équerres de fixation pour boîtiers de sol GES carrés en faux-planchers ou boîtes de sol sous chape de type UDS. Plage de serrage jusqu'à 65 mm.



**Alu** aluminium

Données sources	
Référence	7407552
Type	GES4 BG DB
Désignation 1	Kit de fixation
Désignation 2	GES dans faux plancher
Fabricant	OBO
Matériau	aluminium
Unité d'emballage minimale	1
Unité de mesure	Colisage
Poids	8 kg
Unité de poids	kg/100 m
Empreinte CO2 (GWP) du berceau à la porte	0,4222 kg CO2e / 4 Pièce

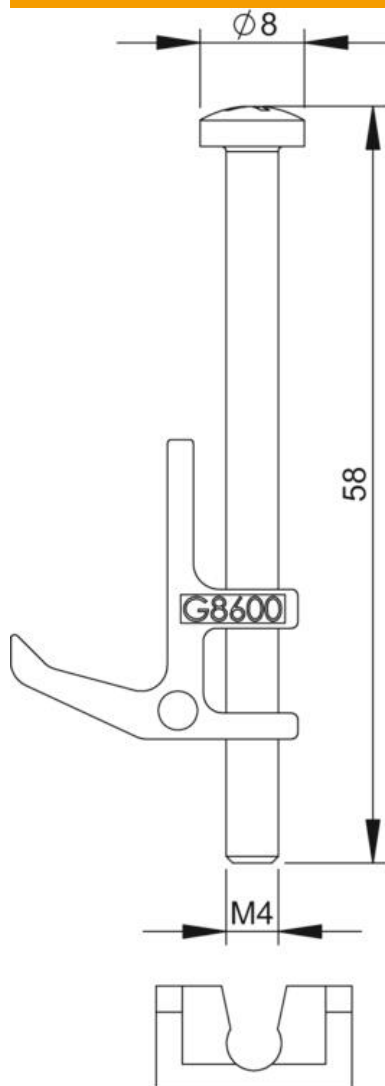
# Fiche technique

Équerre de fixation pour montage en faux-plancher

Référence: 7407552



## Dimensions



## Caractéristiques techniques

Type d'accessoires

autres