

Fiche technique

Boîtier de sol GES4 avec poignée étrier

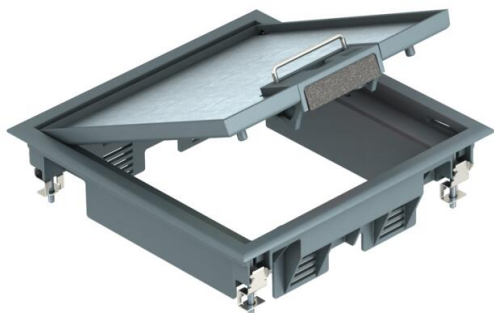
Référence: 7405196



Boîtier de sol avec poignée étrier pour 6 appareillages individuels Modul 45 au maximum dans 2 supports universels UT3, insertion dans les systèmes de gouttes et les faux planchers à l'intérieur.

Possibilité d'utiliser jusqu'à 4 appareillages d'installation avec une plaque centrale de 50.

Boîtier de sol avec poignée étrier, 2 emplacements, pour la pose du support de montage MT4. Deux plaques de recouvrement APMT2 peuvent être installées.



PA polyamide

Données sources

Référence	7405196
Type	GES4 U 7011
Désignation 1	Boîtier de sol
Désignation 2	pour montage en conduit
Fabricant	OBO
Dimension	217x217x61
Coloris	gris fer ; RAL 7011
Matériau	polyamide
Unité d'emballage minimale	1
Unité de mesure	Pièces
Poids	139,5 kg
Unité de poids	kg/100 paires
Empreinte CO2 (GWP) du berceau à la porte	1,7939 kg CO2e / 1 Pièce

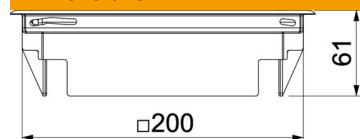
Fiche technique

Boîtier de sol GES4 avec poignée étrier

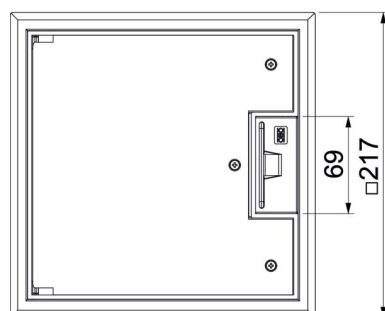
Référence: 7405196



Dimensions



Dimension h 73 mm



Caractéristiques techniques

Nombre d'appareillages montables	6
Nombre de paniers support appareillage	2
Modèle	carré
Modèle Sortie de câble	Sortie de cordon pivotante
Cadre de protection du revêtement de sol	oui
Entretien du sol	sécher
possibilité d'installation du joint	non
Hauteur de plancher min.	72 mm
Convient pour montage dans des faux-planchers	oui
convient pour goulotte sous chape fermée, affleurante avec la chape	non
convient pour goulotte sous chape, noyée dans la chape	oui
Convient pour montage dans des sols creux	oui
Convient pour nettoyage humide	non
Convient pour boîtes de sol	250/350
Convient pour goulotte noyée	oui
Support d'appareillage pour le logement de paniers support appareillage	oui
Longueur dimension extérieure	217 mm
Longueur dimension d'installation	200 mm
Avec évidement pour l'insertion du revêtement de sol	oui
Dimension nominale pour boîtier d'appareillages	4
Modèle de cadre	Cadre de protection de moquette
Indice de protection (IP) en utilisation	IP20

Fiche technique

Boîtier de sol GES4 avec poignée étrier

Référence: 7405196



Caractéristiques techniques

Indice de protection (IP) hors utilisation	IP40
Indice de protection code IK	IK08
Modèle pour charges lourdes	non
Plage de serrage D max.	32 mm
Plage de serrage D min.	9 mm
Type du système d'encastrement	MT3 / GB2
Charge verticale, grande surface	jusqu'à 3 000 N
Charge verticale, petite surface	jusqu'à 2 000 N
Homologations	VDE
Mécanisme d'ouverture	poignée étrier
Épaisseur du revêtement de sol	5 mm