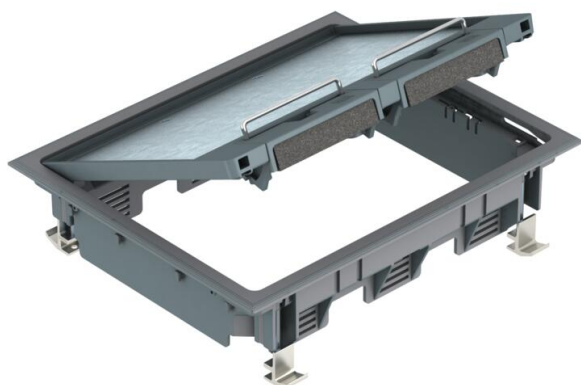


Fiche technique

Boîtier de sol GES6 pour installation dans des faux-planchers

Référence: 7405260



Boîtier de sol pour 6 appareils dans 3 supports universels UT pour utilisation en faux-planchers en intérieur. Équerre de fixation avec une plage de serrage jusqu'à 50 mm d'épaisseur de plaque.

Cadre de protection de moquette, couvercle rabattable et sortie de cordon en polyamide.

Réservation de 5 mm pour l'insertion du revêtement de sol dans le couvercle rabattable.

Jusqu'à 9 appareillages Module 45® individuels peuvent être installés. En option une plaque de finition inox est disponible sous la référence 707194

Peut également être utilisé avec le support de montage MT.

3 plaques de recouvrement APMT5 pour 6 appareils d'installation peuvent être installées. Le nombre d'appareillages d'installation encastrables dépend du type d'appareillages.



PA Polyamide

Données de base

Référence	7405260
Type	GES6 DB 7011
Désignation 1	Boîtier de sol à bord recouvrant
Désignation 2	avec sortie de câble taille 6
Fabricant	OBO
Dimension	273x220x61
Couleur	gris fer ; RAL 7011
Matériau	Polyamide
Unité d'emballage minimale	1
Unité de quantité	pc
Poids	163,4 kg
Unité de poids	kg/100 pc
Empreinte CO2 (GWP) du berceau à la porte	2,2081 kg CO2e / 1 Pièce

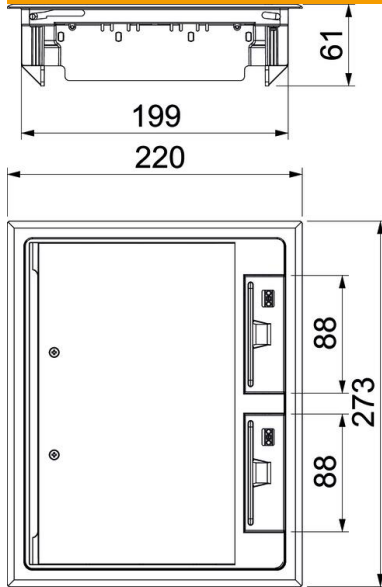
Fiche technique

Boîtier de sol GES6 pour installation dans des faux-planchers

Référence: 7405260



Dimensions



Dimension h 73 mm

Caractéristiques techniques

Nombre de paniers support appareillage	3
Modèle	rectangulaire
Modèle Sortie de câble	Sortie de cordon pivotante
Cadre de protection du revêtement de sol	oui
Entretien du sol	sécher
Possibilité d'installation du joint	non
Hauteur de plancher min. convient pour montage dans des faux-planchers	73 mm oui
Compatible avec le conduit fermé affleurant avec la chape	non
Convient pour montage dans plancher technique	oui
Convient pour nettoyage à l'eau	non
Convient pour boîtes de sol	250/350
Convient pour goulotte noyée	non
Support d'appareillage pour le logement de paniers appareillage	oui
Longueur dimensions extérieures	220 mm
Longueur cote de montage	199 mm
Avec évidement pour l'insertion du revêtement de sol	oui
Modèle de cadre	Cadre de protection de moquette
Indice de protection (IP) en utilisation	IP20
Indice de protection (IP) hors utilisation	IP40
Indice de protection code IK	IK08

Fiche technique

Boîtier de sol GES6 pour installation dans des faux-planchers

Référence: 7405260



Caractéristiques techniques

Modèle pour charges lourdes	non
Plage de serrage D max.	62 mm
Plage de serrage D min.	22 mm
Homologations	NF
Mécanisme d'ouverture	poignée étrier
Épaisseur du revêtement de sol	5 mm