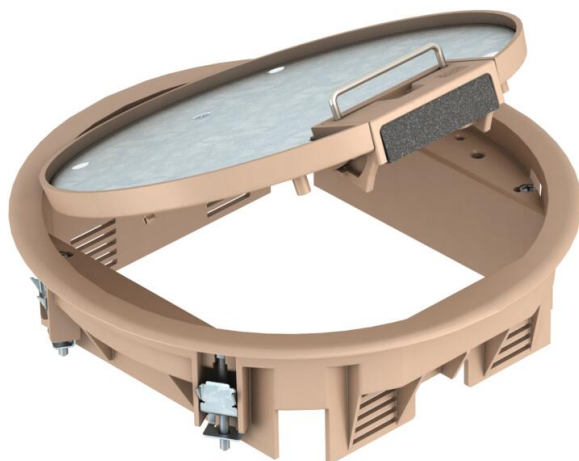


# Fiche technique

## Boîtier de sol GESR4 avec poignée étrier

Référence: 7405444



Boîtier de sol avec poignée étrier pour 6 appareillages individuels Modul 45 au maximum dans 2 supports universels UT3, insertion dans les systèmes de gouttes et les faux planchers à l'intérieur.

Possibilité d'utiliser jusqu'à 4 appareillages d'installation avec une plaque centrale de 50.

Boîtier de sol avec poignée étrier, 2 emplacements, pour la pose du support de montage MT4. Deux plaques de recouvrement APMT2 peuvent être installées.



PA polyamide

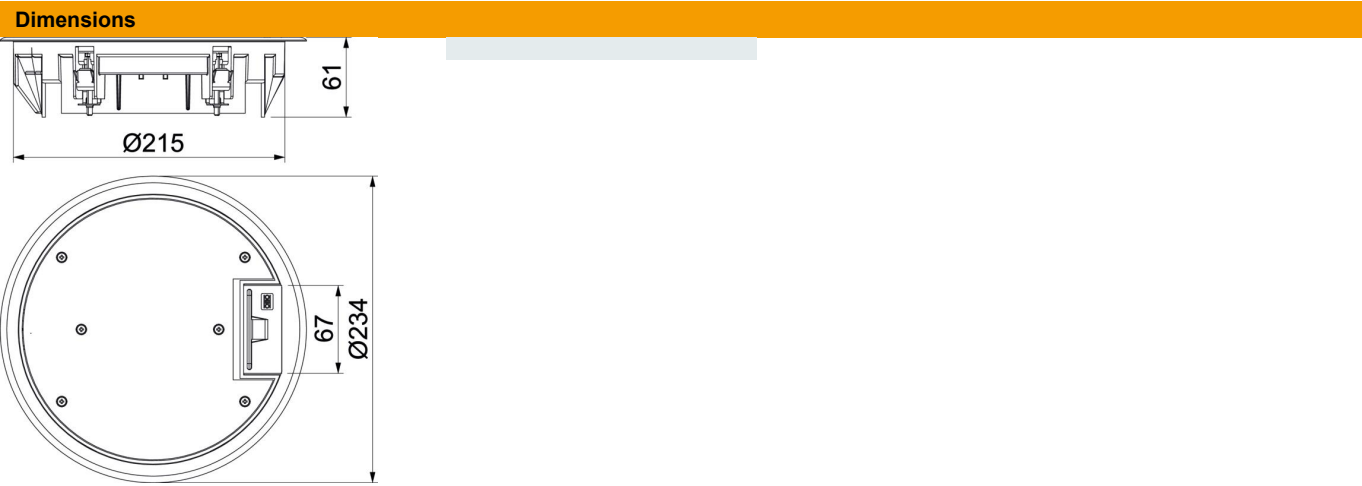
### Données sources

Référence	7405444
Type	GESR4 U 1019
Désignation 1	Boîtier de sol
Désignation 2	pour montage universel
Fabricant	OBO
Dimension	Ø234x61
Coloris	beige gris ; RAL 1019
Matériau	polyamide
Unité d'emballage minimale	1
Unité de mesure	Pièces
Poids	140 kg
Unité de poids	kg/100 paires
Empreinte CO2 (GWP) du berceau à la porte	1,7699 kg CO2e / 1 Pièce

Fiche technique

Boîtier de sol GESR4 avec poignée étrier

Référence: 7405444



Caractéristiques techniques		
Nombre d'appareillages montables	6	
Nombre de paniers support appareillage	2	
Modèle	rond	
Modèle Sortie de câble	Sortie de cordon pivotante	
Cadre de protection du revêtement de sol	oui	
Entretien du sol	sécher	
possibilité d'installation du joint	non	
Hauteur de plancher min.	73 mm	
Convient pour montage dans des faux-planchers	oui	
convient pour goulotte sous chape fermée, affleurante avec la chape	oui	
convient pour goulotte sous chape, noyée dans la chape	oui	
Convient pour montage dans des sols creux	oui	
Convient pour nettoyage humide	non	
Convient pour boîtes de sol	250/350	
Convient pour goulotte noyée	oui	
Support d'appareillage pour le logement de paniers support appareillage	oui	
Avec évidement pour l'insertion du revêtement de sol	oui	
Dimension nominale pour boîtier d'appareillages	R4	
Modèle de cadre	Cadre de protection de moquette	
Indice de protection (IP) en utilisation	IP20	
Indice de protection (IP) hors utilisation	IP40	
Indice de protection code IK	IK08	

# Fiche technique

## Boîtier de sol GESR4 avec poignée étrier

Référence: 7405444



### Caractéristiques techniques

Modèle pour charges lourdes	non
Plage de serrage D max.	31 mm
Plage de serrage D min.	7 mm
Type du système d'encastrement	UT3
Charge verticale, grande surface	jusqu'à 5 000 N
Charge verticale, petite surface	jusqu'à 3 000 N
Homologations	VDE
Mécanisme d'ouverture	poignée étrier
Épaisseur du revêtement de sol	5 mm