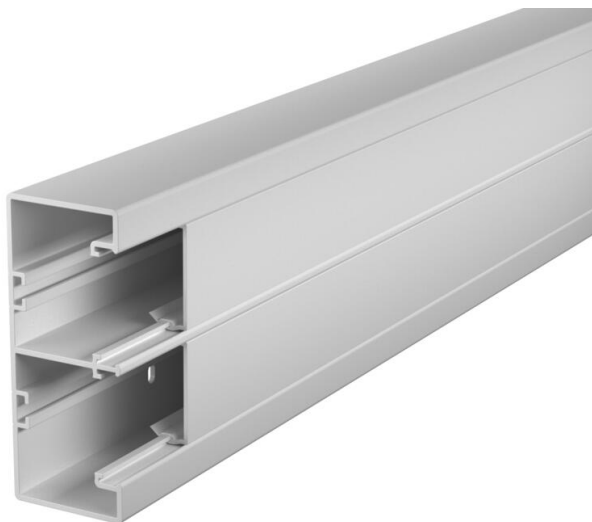


# Fiche technique

Goulotte d'appareillage Rapid 45-2, largeur de goulotte 130,  
hauteur de goulotte 53  
Référence: 6113202



Couvercle et socle de la goulotte avec fond perforé pour un montage direct au mur.



**PVC** Chlorure de polyvinyle

## Données de base

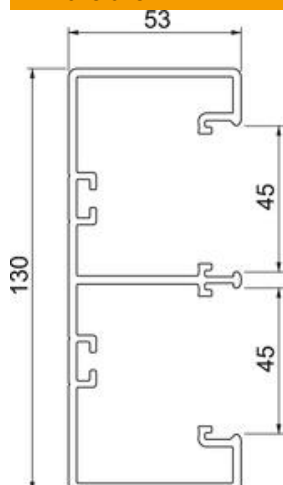
|   |                          |
|---|--------------------------|
| Référence                                 | 6113202                  |
| Typee                                     | GK-53130LGR              |
| Désignation 1                             | Goulotte d'appareillages |
| Désignation 2                             | Rapid 45-2 double        |
| Fabricant                                 | OBO                      |
| Dimension                                 | 53x130x2000              |
| Couleur                                   | gris clair; RAL 7035     |
| Matériau                                  | Chlorure de polyvinyle   |
| Unité d'emballage minimale                | 2                        |
| Unité de quantité                         | Mètre                    |
| Poids                                     | 174 kg                   |
| Unité de poids                            | kg/100 m                 |
| Empreinte CO2 (GWP) du berceau à la porte | 3,8239 kg CO2e / 1 Mètre |

# Fiche technique

Goulotte d'appareillage Rapid 45-2, largeur de goulotte 130, hauteur de goulotte 53  
Référence: 6113202



## Dimensions



|          |          |
|----------|----------|
| Longueur | 2 000 mm |
| Largeur  | 130 mm   |
| Hauteur  | 53 mm    |

## Caractéristiques techniques

|  |                      |
|--|----------------------|
| Nombre de parties supérieures            | 2                    |
| Nombre de séparateurs enfichables        | 2                    |
| Modèle paroi arrière (face intérieure)   | profilé continu en C |
| Forme de construction rectangulaire      | oui                  |
| Perforation au fond                      | avec fond perforé    |
| Sans halogène                            | non                  |
| Étrier de retenue de câble               | non                  |
| Raccord de conduit                       | non                  |
| Type de montage de la couvercle          | à l'intérieur        |
| Perforation de montage dans le fond      | oui                  |
| Section utile                            | 5400 mm <sup>2</sup> |
| Couvercle compris dans la livraison      | oui                  |
| Largeur de la partie supérieure          | 45 mm                |
| Largeur de la couvercle 2                | 45 mm                |
| Largeur de la couvercle 3                | 0 mm                 |
| Indice de protection                     | IP40                 |
| Film de protection                       | oui                  |
| Indice de protection code IK             | IK08                 |
| Symétrique                               | oui                  |
| Plage de températures d'utilisation max. | 60 °C                |
| Plage de températures d'utilisation min. | -15 °C               |