

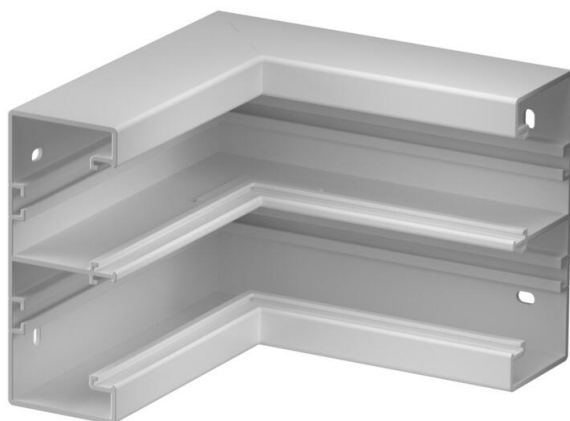
Fiche technique

Angle intérieur, pour goulotte d'appareillage Rapid 45-2, type GK-53130

Référence: 6113242



Angle intérieur de 90° pour les goulottes d'appareillage Rapid 45-2.



PVC Chlorure de polyvinyle

Données de base

Référence	6113242
Typee	GK-IS53130LGR
Désignation 1	Angle intérieur
Désignation 2	fixe
Fabricant	OBO
Dimension	175x175x130
Couleur	gris clair; RAL 7035
Matériau	Chlorure de polyvinyle
Unité d'emballage minimale	1
Unité de quantité	pc
Poids	44,4 kg
Unité de poids	kg/100 pc
Empreinte CO2 (GWP) du berceau à la porte	1,9876 kg CO2e / 1 Pièce

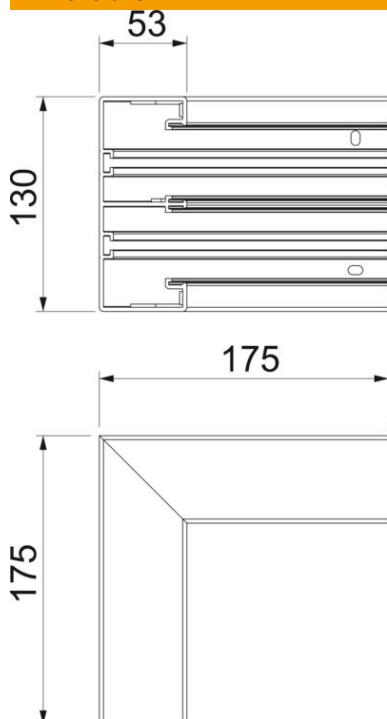
Fiche technique

Angle intérieur, pour goulotte d'appareillage Rapid 45-2, type GK-53130

Référence: 6113242



Dimensions



Longueur	175 mm
Largeur	130 mm
Hauteur	53 mm

Caractéristiques techniques

Nombre de parties supérieures	2
Modèle	Socle
forme	symétrique
pour dimension de goulotte	53 x 130 mm
pour largeur de goulotte	130 mm
pour hauteur de goulotte	53 mm
Sans halogène	non
Étrier de retenue de câble	non
Raccord de conduit	non
Type de montage de la couvercle	à l'intérieur
Perforation de montage dans le fond	oui
Largeur de la partie supérieure	45 mm
Largeur de la couvercle 2	45 mm
Largeur de la couvercle 3	0 mm
Indice de protection	IP40
Film de protection	oui
Indice de protection code IK	IK08
Plage de températures d'utilisation max.	60 °C
Plage de températures d'utilisation min.	-15 °C
Zone d'angle max.	90 mm

Fiche technique

Angle intérieur, pour goulotte d'appareillage Rapid 45-2, type GK-53130

Référence: 6113242



Caractéristiques techniques

Zone d'angle min.	90 mm
-------------------	-------