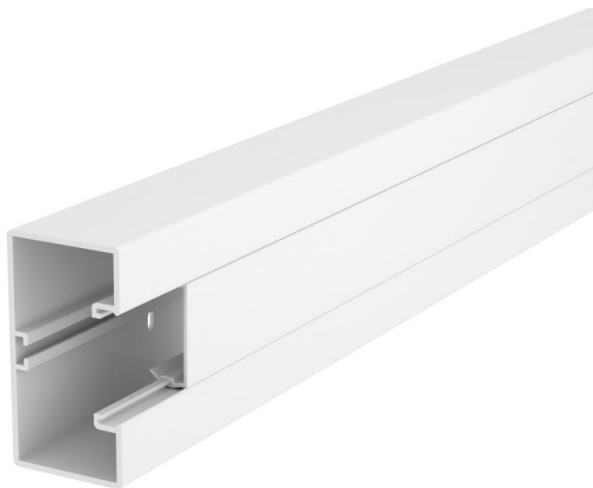


Fiche technique

Goulotte d'appareillage Rapid 45-2, largeur de goulotte 100, hauteur de goulotte 53, sans halogène
Référence: 6114157



Goulotte de distribution sans halogène composée d'un socle et d'un couvercle pour montage direct sur le mur.
Lors de l'installation, il faut veiller à n'utiliser que des accessoires et du matériel de fixation sans halogène.



Polycarbonate/Acrylonitril-butadiène-styrène

Données de base	
Référence	6114157
Typee	GKH-53100RW
Désignation 1	Goul appareil sans halogène
Désignation 2	Rapid 45-2, simple
Fabricant	OBO
Dimension	2000x100x53
Couleur	blanc pur; RAL 9010
Matériau	Polycarbonate/Acrylonitril-butadiène-styrène
Unité d'emballage minimale	2
Unité de quantité	Mètre
Poids	109,7 kg
Unité de poids	kg/100 m
Empreinte CO2 (GWP) du berceau à la porte	5,9294 kg CO2e / 1 Mètre

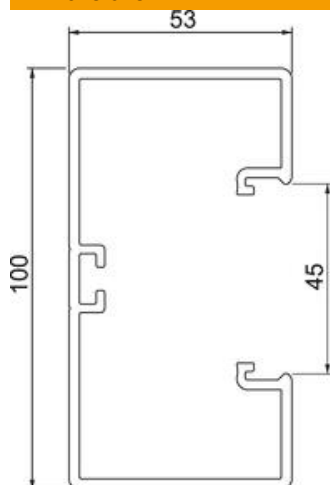
Fiche technique

Goulotte d'appareillage Rapid 45-2, largeur de goulotte 100, hauteur de goulotte 53, sans halogène

Référence: 6114157



Dimensions



Longueur	2 000 mm
Largeur	100 mm
Hauteur	53 mm

Caractéristiques techniques

Nombre de parties supérieures	1
Nombre de séparateurs enfichables	1
Modèle paroi arrière (face intérieure)	profilé continu en C
Forme de construction rectangulaire	oui
Perforation au fond	avec fond perforé
Sans halogène	oui
Étrier de retenue de câble	non
Raccord de conduit	non
Type de montage de la couvercle	à l'intérieur
Perforation de montage dans le fond	oui
Section utile	4400 mm ²
Couvercle compris dans la livraison	oui
Largeur de la partie supérieure	45 mm
Largeur de la couvercle 2	0 mm
Largeur de la couvercle 3	0 mm
Indice de protection	IP40
Film de protection	oui
Indice de protection code IK	IK08
Symétrique	oui
Plage de températures d'utilisation max.	60 °C
Plage de températures d'utilisation min.	-15 °C