

Fiche technique

Panneau de protection coupe-feu, 1 perforation

Référence: 7205460



Panneau de protection coupe-feu perforé (classe de matériau A1) comme mesure de revêtement efficace pour la fixation sur des éléments porteurs en bois pour le maintien en fonction selon la norme DIN 4102 partie 12. Constitué de béton léger en fibre de verre résistant à l'eau et au gel.



Béton léger à base de fibres de verre

Données sources

Référence	7205460
Type	GLB-PG1
Désignation 1	Plaque coupe-feu
Désignation 2	perforé
Fabricant	OBO
Dimension	150x120x20
Coloris	gris
Matériau	Béton léger à base de fibres de verre
Unité d'emballage minimale	1
Unité de mesure	Pièces
Poids	25,2 kg
Unité de poids	kg/100 paires

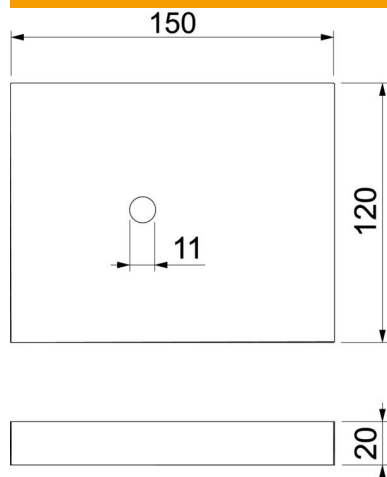
Fiche technique

Panneau de protection coupe-feu, 1 perforation

Référence: 7205460



Dimensions



Longueur	150 mm
Largeur	120 mm
Hauteur	20 mm
Cote L	150 mm

Caractéristiques techniques

Type d'accessoires	Plaque coupe-feu
--------------------	------------------