

# Fiche technique

## Suspension centrale pour chemin de câbles en treillis FS

Référence: 6015239



Suspension centrale par tige filetée en deux parties, pour chemin de câbles en treillis.  
Lors de la pose des conducteurs, veillez à une répartition homogène de ceux-ci.  
La largeur maximale recommandée des chemins de câbles en treillis est de 200 mm.



St	acier
FS	galvanisé sendzimir

### Données sources

Référence	6015239
Type	GMA M8 FS
Désignation 1	Suspension centrale
Désignation 2	pour tige filetée M8
Fabricant	OBO
Dimension	60x40
Coloris	zinc
Matériau	acier
Surface	galvanisé sendzimir
Norme de surface	DIN EN 10346
Unité d'emballage minimale	25
Unité de mesure	Pièces
Poids	7,27 kg
Unité de poids	kg/100 paires
Empreinte CO2 (GWP) du berceau à la porte	0,2201 kg CO2e / 1 Pièce

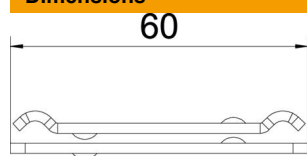
# Fiche technique

## Suspension centrale pour chemin de câbles en treillis FS

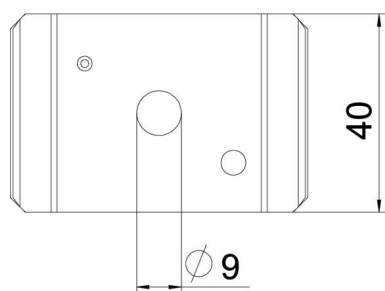
Référence: 6015239



### Dimensions



Longueur	65 mm
Largeur	40 mm
Hauteur	10,1 mm



### Caractéristiques techniques

Modèle	accroché
Maintien en fonction	non
Diamètre du trou	9 mm
Réglable	non